

KETIL VEA

Det drømte landet

Sang og cello





Det drømte landet

Kjell Sandvik

Ketil Vaa
1996

Espressivo ♩ = 76

I. En sang om hav

Sang

Violon-
cello

Sang

det ski-ge liv ar vin-tu hav

Violon-
cello

det ski-ge liv ar vin-tu hav -

det bak-ar fjel ar hel-ge slag

fra hø-er tung i for-ent dag. Det

Sang

sti - ter folk med ø - æ - tak i ut - ans - væs - mot kvitt og kar, i

Violon - cello

ut - ans - væs mot kvitt og kar. Dem nor sei frem - med æ - ge tek er

arco pizz

låt, en fugl - en sang om hav. en låt, en fugl, en sang om hav.

en låt, en fugl, en sang om hav. -

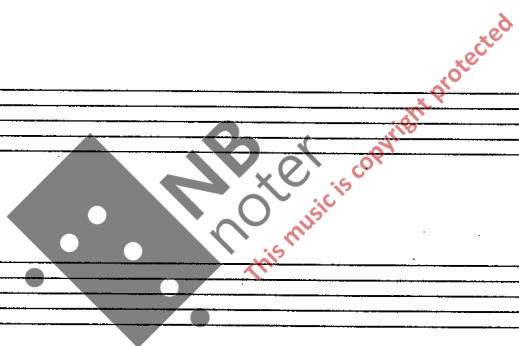
arco

mf

Sang

Har

Violon-
cello



2. Værens vind

Con moto ♩. = 72

Sang

Violoncello

mf all. *f*

Værens var-me vind værens i- en -

mf

smel-tes smø-er kjem-pek haardt mot vind-ve-ret sin-ten re-er

mf *arco* *arco* *arco*

p all. *f*

Værens var-me vind værens var-me vind

pizz. *arco* *pizz.* *arco*

p all. *f*

mf

smel-tes smø-er lok-ke grøn-ne blad og sev-je frem: thø-ne.

mf *arco* *pizz.*

♩ = 108

mf cresc.

Sang

Hum i har-ne. Sol i stü-pen

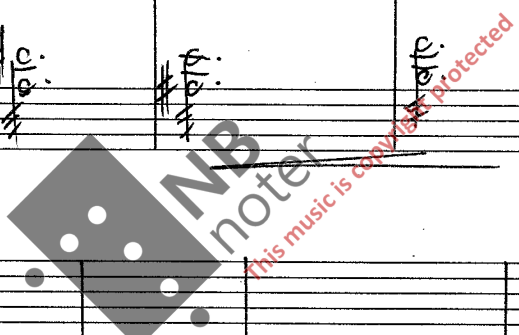
Violon-cello

arco

mf cresc.

bit-dav el-nar by-tu feak of fi-w aot-tun is mot ha-ut

f



Sang

Violon-
cello

poco rit. *mf* ♩ = 64

poco rit. *mf* ♩ = 64

Sten lang bid-de-ne med

Som- me- li- ge trom- mer, vi- us fi- ke- sten- ge - ut i ky- re da- ge -

Sång

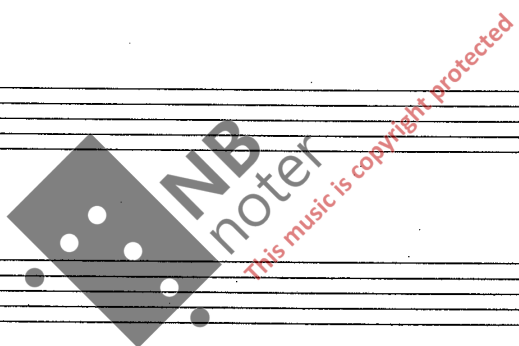
o - u uann som skön - mer, o - u uann som skön - mer

Violon-
cello

mf

mf

© 2000



Con Anima ♩. = 80

3. Det drømte landet

Sang

Violoncello

mf

Na na na na etc. - -

mf

pizz. arco

p

f

p

f

pizz.

mf

Jeg drømmer om det land som jeg vil

mf

arco

pizz. arco

En hilsning af skjønhed som altid er

Sang

f

na na na na na na na -

Violon-
cello

f *mf*

9
8

f

Øy-er i ha- vet, vel-di-ge stjær-ne-er

Fåg-le-nes vrim-le-nde flåkt-er

f

9
8

p

kå-er og skjær.

Skø-ge og hø-ferd no, sann-het som gras

p *f*

p

sek-te av min-ne-ke-hjær-tet, søs-te og hør -

mf

77

mf

Sang

na na na etc.

Violon-cello

Detailed description: This system contains two staves. The top staff is for the voice (Sang) and the bottom staff is for the cello (Violon-cello). The music is in 6/8 time. The vocal line starts with a rest, then has a melodic phrase with lyrics 'na na na etc.' The cello line provides accompaniment with eighth and sixteenth notes. A dynamic marking of *mf* is written above the first measure.

mf

8 pizz. Poco

mf

mf

Detailed description: This system contains two staves. The top staff is for the voice and the bottom staff is for the cello. The vocal line has rests followed by a few notes with a dynamic marking of *mf*. The cello line has a dynamic marking of *mf* and includes the instruction '8 pizz. Poco' (8 measures of pizzicato). The time signature changes from 6/8 to 9/8 and then back to 6/8.

f

f

cresc. - mv

dit lan-det mi lang-vel vil

en hil-ting an skjøn-het

cresc.

Detailed description: This system contains two staves. The top staff is for the voice and the bottom staff is for the cello. The vocal line has lyrics 'dit lan-det mi lang-vel vil en hil-ting an skjøn-het'. The cello line has a dynamic marking of *f* and includes the instruction '*cresc.*' (crescendo). The music is in 6/8 time.

meno f espr.

— som all-tid vil

Detailed description: This system contains two staves. The top staff is for the voice and the bottom staff is for the cello. The vocal line has lyrics '— som all-tid vil'. The cello line has a dynamic marking of *meno f espr.* (meno forte, esprimo). The music is in 6/8 time.

$\text{♩} = \text{♩}$.

Sång

Violon-
cello

poco rit. *A tempo*

Passé. *mf* *f*

ke- un-de i mig, med

vil-jess kraft

ten-ker jag lon-det fram-tid

sull. p

hol- du det fast. Min el-ske-de är jag, vän lung-sel & her

Sang *f* *3*
 na - ken an gæm-het, ælk vi in-nænt er
 Og mi-ne *P*

Violon-cello *f* *pp*

hæn-dv. - som li-ut hav ælitt
 og mi-ne hæn-dv. - som li-ut hav ælitt

3
4

f
 løf-ta jeg, hvil-er det drøm-te læn-der

3

mf *f* *3*
 ø - pent og fitt. - ø - pent g fitt.

mf *pp* *molto rit. ---*



