

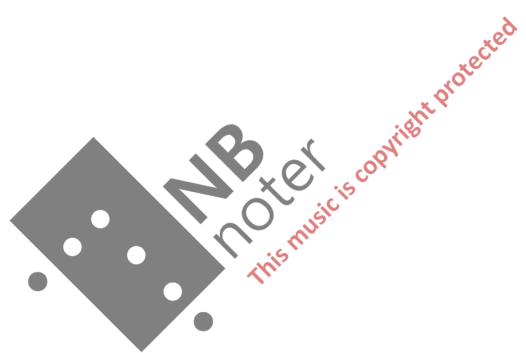
Konrad Mikal Øhrn, arr.

Guds folk for sin konge skal kveda

Folketonevariant fra Østerdalen



This music is copyright protected



Like stemmer - Mannskor og piano
Guds folk for sin konge skal kveda
Folketonevariant fra Østerdalen

T: Bernt Støylen,
etter Marias Lovsang

Hjå Joseph Klug 1542
Arr.: Konrad Mikal Øhrn

Allegro spiritoso ♩ = 132

TT
BB

Piano

T1-2 unis.
B1-2 unis. *f* 1. Guds

6 **A**

TT
BB

Pno.

mf

folk for sin kon - ge skal kve - da og høg - lo - va Her - ren med

9

TT
BB

Pno.

gle - da. Sitt folk han frå syn - di vil frel - sa, med -

12

TT
8 lov-song me ho-nom vil hel - sa. (T1-2 unis.) *f* 2. Guds

BB
(B1-2 unis.) *f* 2. Guds

Pno.

B

16

TT
8 un - der er man - ge og sto - re, til frel - sa for oss han dei

BB
un - der er man - ge og sto - re, til frel - sa for oss han dei

Pno.

mf

19

TT
8 gjor-de, han gav den u-sei - an-de gå - va, hans hei-la-ge namn ve-re

BB
gjor-de, han gav den u-sei - an-de gå - va, hans hei-la-ge namn ve-re

Pno.

23

T.

TT **2. Tenorer:**
mf 3. Hans

BB **Basser 1-2:**

Pno.



C

28

T. **1. Tenorer:**
p A A

TT **(2. Tenorer:)**
kjær-leik skal al - dri ta en - de mot al - le som trug - ne han kjen - de. Han

BB **(Basser 1-2:)**
p A A

Pno. *mp*

32

T. *A* *A*

TT ætt et-ter ætt_ vil dei spa - ra, hans hø-gre med vel - de dei va - ra.

BB *A* *A*

Pno. *f* *fz*

36

T. *mf* 4. Han støy - ter ned sto - re og ri - ke, men bøy - er seg kjær - lig til

TT *mf* 4. Han støy - ter ned sto - re og ri ke, men bøy - er seg kjær - lig til

BB

Pno. *mp*

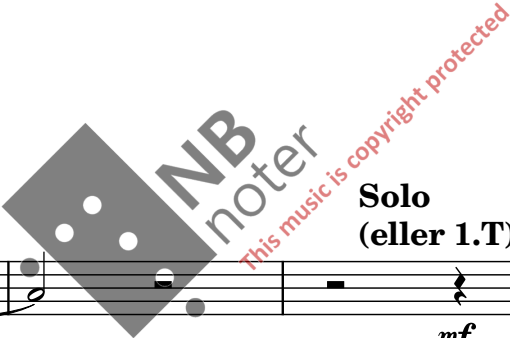
40

T. sli - ke som tyng-est i sorg og i treng-sel og suk-kar i band og i

TT sli - ke som tyng-est i sorg og i treng-sel og suk-kar i band og i

BB

Pno.



44

T. feng - sel. _____ **Solo (eller 1.T)** **E** *mf* 5. Dei hung-ri-ge mun-nar han

TT feng - sel. _____ **T(1)-2 unis.** *p* O _____

BB _____ *p* O(A) _____

Pno.

48

T. met - tar, dei sorg - tyng-de hjar - to han let - tar, si

TT

BB

Pno.

51

T. å - syn han mild mot oss ven - der, si freds - hel-sing kjær - leg oss

TT

BB

Pno.

54

T. sen - der.

TT

BB

O

Pno.

T1-2 unis. *f* 6. Vår

B1-2 unis.

58

F

TT T1-2 div.

BB

Pno.

Her - re, ver lo - va og æ - ra, som kom vå - re syn - der å

61

TT

BB

Pno.

be - ra, vår him - mel - ske hov - ding og Frel - sar, ditt

(Høy f ad. lib.
en til to 1.T.)

64

TT

folk deg med lov - song-ar hel - sar!

BB

Pno.

67

TT

mf

poco

Hm*

BB

Pno.

*Hm synges Ham med kort a og lang m.

