

GISLE KVERNDOKK

Ruth Maier in Memoriam

Sang og klaver





GISLE KVERNDOKK

RUTH MAIER IN MEMORIAM



SANGER FRA "RUTH MAIERS DAGBOK"

FØR SANG OG KLAVER

TEKSTER AV RUTH MAIER OG GUNVOR HOFMO.

OVERSETTELSER AV JAN ERIK VOLD.

BEARBEIDELSER AV ANSEL-OTTO BULL OG GISLE KVERNDOKK

2014 - 2018

1. IMPRESJONISTISK BILDE	s. 3
2. VÅRNATT	s. 5
3. TIL EN VENNINNE	s. 8
4. DAGENE BLIR LYSERE	s. 11
5. TINGENE KOMMER MEG NÆRMERE NÅ	s. 17
6. ORDENE	s. 22
7. INGENTING ER	s. 26

TEKSTENE ER HENTET FRA "RUTH MAIERS DAGBOK" AV JAN ERIK VOLD. GYLDENDAHL NORSK FORLAG 2007.
BEARBEIDELSENE AV AKSEL-OTTO BULL OG GISLE KVERNDØKN ER FRA KAMMERMUSIKALEN "RUTH MAIER" (2014)



IMPRESJONISTISK BILDE

MUSIKK: GISLE KVERNDOKK
TEKST: RUTH MAIER
OVERSATT AV JAN ERIK VOLD

POCO MODERATO ♩ = 100

VOCAL

PIANO

GRÅ HUS GÅR FOR -

BI SOM GAM - LE KO - NER. MEN - NES - KER ER DUK - KER MED LUK - KE - DE

AN - SIK - TER. EN RO - SE LY - SER RØDT

6

11

PED.

PED.

PED.

PED.

*

*

VOCAL

I ET KNUST VIN - DU, _____ OG VIN - KER MOT HIM - ME - LEN

PNO.

16

* Ped.

VOCAL

SOM HVI - LER TUNGT, LIK ET HUS AV BLÅTT KRY - STALL. _____

PNO.

21

* Ped.

VOCAL

PNO.

27

Ped.

VÅRNATT

MUSIKK: GISLE KVERNDOKK
TEKST: RUTH MAIER
OVERSATT AV JAN ERIK VOLD

CANTABILE ♩ = 66

VOCAL

PIANO

VOCAL

PNO.

VOCAL

PNO.

HØ-VE MENN GÅR SLEN-TREN-DE GJEN-NOM DEN VÅR - LY-SE NAT-TEN. MEL-LOM FING-RE-NE

LY-SER SI-GA-RET-TER I SMUG — SOM ET-TER-LENG-TET LYK-KE.

5

8

PED.

PED.

PED.

* * *

VOCAL

mf

TETT GLIR DE FOR - BI DE UN - GE PI - KE - NE SOM STÅR PÅ HJØR - NET

PNO.

mf

11 * Ped. *

VOCAL

p

MED SI - NE LY - SEN - DE KJO - LER, MED SI - NE LY - SE FJES.

PNO.

p

14 * Ped. *

VOCAL

mf

NÅR DE LER, KLING - ER DET OPP MOT HIM - ME - LEN

PNO.

mf

17 * Ped. *

VOCAL

f

SOM EN MO - DIG BØNN OM GLE - DE.

PNO.

f

20

PED.

*

VOCAL

pp

PNO.

pp

23

PED.



TIL EN VENNINNE

MUSIKK: GISLE KVERNDOKK
TEKST: RUTH MAIER
OVERSATT AV JAN ERIK VOLD

MODERATO ESPRESSIVO $\text{♩} = 44$

VOCAL

PIANO

mp

FØR-STE GANG JEG FØR TIL-BA-KE,

VOCAL

PNO.

BLÉN-DET AV DITT BLIKK, VAR IK-KE FØR-STE GANG.

6

VOCAL

PNO.

FØR-STE GANG JEG FØR TIL-BA-KE, BLÉN-DET AV DITT BLIKK, VAR IK-KE FØR-STE GANG. NEI! ET

11

VOCAL *f* *mf*

GJEN-SYN VAR DET. HER-LIG SOM EN GANG FØR I TI-DEN. FOR MEG VAR DET SOM VI FOR

PNO. *mf*

16

VOCAL *mp*

U-MIN-NE-LI-GE TI-DER HAD-DE VAND-RET SAM-MEN PÅ LY-SE

PNO. *mp*

20

VOCAL

STI-ER.

PNO. *f*

25

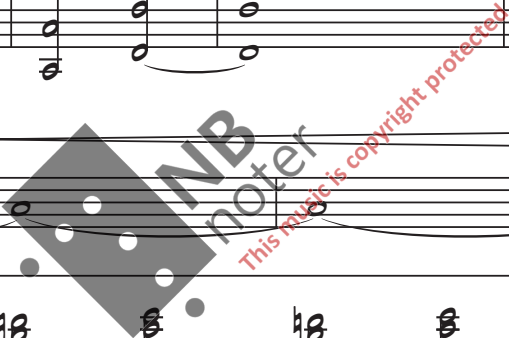
PED. *f*

VOCAL *f* *p*

SÅ ETT VAR VI, AT VI IK-KE KJEN-TE OR-DET "DU". DU, DET VAR

PNO. *p*

29



p

VOCAL

JEG. OG JEG VAR DU.

PNO.

34

f

VOCAL

SÅ ETT VAR VI, AT VI IK - KE KJEN - TE OR - DET "DU".

PNO.

39

VOCAL

DU, DET VAR JEG. DU, DET VAR JEG. OG JEG

PNO.

43

f

VOCAL

VAR DU.

Rit.

PNO.

48



DAGENE BLIR LYSERE

MUSIKK: GISLE KVERNDOKK
TEKST: RUTH MAIER
OVERSATT AV JAN ERIK VOLD
BEARBEIDET AV

AKSEL-OTTO BULL OG GISLE KVERNDOKK

MODERATO FLUENTE ♩ = 132

VOCAL

PIANO

VOCAL

PNO.

VOCAL

PNO.

DA - GE - NE BLIR LY - SE - RE NÅR MAN
EL - SKER NO - EN. JEG KAN IK-KE SI HVOR VARM JEG FØ - LER MEG
SAM - MEN MED GUN - VOR, JEG EL - SKER HEN - NES

mf *mf* *p* *f* *mp*

Ped. * Ped. * Ped. * Ped. *

5 Ped. * Ped. * Ped. *

10 Ped. * Ped. * Ped. *

This music is copyright-protected

DAGENE BLIR LYSERE

VOCAL

mf

3

DY - PE ØY - NE. JEG EL-SKER HEN - NES TIL - BA - KE - HOLD - NE MÅ - TE Å

PNO.

14

VOCAL

Ped. * Ped. p 3 mf

SNAR - KE OM TING - E - NE PÅ. JEG VIL OF - RE

PNO.

18

mp

VOCAL

* Ped.

SVÆRT MY - E FOR Å GJØ - RE HEN - NE LYK - KE - LIG!

PNO.

22 * Ped. * Ped. * Ped. *

mf

VOCAL

DA - GE - NE BLIR LY - SE - RE NÅR MAN EL - SKER NO - EN.

PNO.

27

Ped. * Ped. * Ped. * Ped. *

VOCAL *f*

PNO. *mf*

31 PED. * PED. * PED. PED. * PED. *

VOCAL *mf*

GUN - VORS ØY - NE ER MØR-KE-BLÅ. DE ER U - TEN

PNO. *mf*

36 PED. * PED. PED. PED.

VOCAL

BUNN. JEG HAR AL - DRØJ SETT ET SÅ GODT MEN - NES - KE.

PNO.

40 * PED. PED. PED. * PED.

VOCAL *f*

DA - GE - NE BLIR LY - SE - RE NÅR MAN EL -

PNO. *mf*

44 PED. * PED. * PED. PED.

VOCAL

SKER NO - EN.

PNO.

48

Ped. p * Ped. Ped. * Ped.

VOCAL

PNO.

52

* Ped. p pp

VOCAL

JEG

PNO.

58

f p

VOCAL

LENG-TER ET-TER... Å SNAK-KE MED HEN-NE. JEG EL-SKER HEN-NE, FOR - DI JEG EL-SKER DET MEN-NE-SKE HUN ER,

PNO.

63

pp

VOCAL *mf*
 SLIK SOM MED WIL-LI-GER. GUN - VORS ØY - NE ER

PNO. *mp*

68 * PED.

VOCAL
 MØR-KE-BLÅ. DE ER U - TEN BUNN. JEG HAR AL - DRI

PNO.

72 PED. PED. PED. *f*

VOCAL
 SETT ET SÅ GODT MEN - NES - KE. DA - GE - NE BLIR

PNO. *mf*

76 PED. * PED. PED. * PED. *

VOCAL
 LY - SE - RE NÅR MAN EL - - - SKER NO - - EN.

PNO.

80 PED. * PED. PED. * PED.

VOCAL

PNO.

84

p

Ped.

* Ped.

* Ped.

VOCAL

PNO.

88

Ped.



TINGENE KOMMER MEG NÆRMERE NÅ

MUSIKK: GISLE KVERNDOKK

TEKST: RUTH MAIER

OVERSATT AV JAN ERIK VOLD

BEARBEIDET AV GISLE KVERNDOKK OG AKSEL-OTTO BULL

MODERATO $\text{♩} = 80$

RUBATO

VOCAL

mf

3 3 3

TING-E-NE KOM-MER MEG NÆR-ME-RE NÅ. TRÆR. MEN-NES-KER. —

f

VOCAL

f

3

TING-E-NE KOM-MER MEG FOR NÆR. DE BRENNER.

A TEMPO

f

VOCAL

mp

3

DET JEG VIL MED Å MA - LE ER Å

mp

VOCAL

FRI - GJØ - RE EN TRANG IN - NI MEG. EN TRANG TIL Å

12

VOCAL

SKA - PE. FØR VIL - LE JEG BLI SKU - E - SPIL - LE - RIN - NE, FOR - FAT - TER - IN - NE. JEG

15

mf

VOCAL

VIL - LE VI - SE HVEM JEG VAR, VIL - LE BLI BE - RØMT. DET ER AN - NER - LE - DES

18

f

mf

VOCAL

NÅ.

22

f

26

VOCAL

mp

JEG VET AT GUN-VOR IK-KE FØ-LER FØR-HOLD-ET VÅRT SÅ DYPT. DET GJØR ING-EN-TING.

29

Ped.

VOCAL

mf

LE-GE-NE TRØR JEG HAR U-NATUR-LI-GE AN-LEGG, MEN DET JEG FØ-LER FOR HEN-NE ER HELT NA-TUR-LIG.

32

*

VOCAL

f

JEG FØ-LER MEG SJE-LE-LEG KNVT-TET TIL HEN-NE. GUN-VOR VIL JEG

35

mf

VOCAL

EL - SKE BE - TING - EL - SES - LØST.

39

VOCAL

HVOR SKAL JEG REI - SE HEN? —

43

VOCAL

HVOR SKAL JEG REI - SE HEN? JEG VET JEG ER EN

47

VOCAL

BVR - DE FOR DEM. PÅ LIL - LE - STRØM HAR JEG BA - RE BØ - KE - NE MI - NE.

50

RUBATO

VOCAL

53

TING - E - NE KOM - MER MEG NÆR - ME - RE NÅ. TRÆR. MEN - NES - KER. _

Detailed description: This system contains measures 53, 54, and 55. The vocal line starts with a triplet of eighth notes (G4, A4, B4) on the word 'TING', followed by another triplet (E5, D5, C5) on 'NE'. The piano accompaniment consists of sustained chords in the right hand and single notes in the left hand. The tempo is marked 'RUBATO'.

VOCAL

56

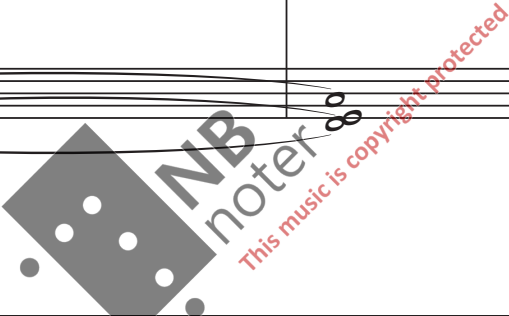
TING - E - NE KOM - MER MEG FOR NÆR. DE BREN - NER.

A TEMPO

Detailed description: This system contains measures 56, 57, and 58. The vocal line has a triplet of eighth notes (G4, A4, B4) on 'TING', followed by a quarter note (E5) on 'NE'. The piano accompaniment continues with sustained chords in the right hand and single notes in the left hand. The tempo is marked 'A TEMPO'.

59

Detailed description: This system contains measures 59, 60, and 61. It shows the piano accompaniment with dynamic markings 'f' and 'v' (ritardando). The right hand has chords and moving lines, while the left hand has single notes. The system ends with a double bar line and repeat signs.





ORDENE

MUSIKK: GISLE KVERNDOKK

TEKST: GUNVOR HOFMO

INNLEDNINGSTEKST: AKSEL-OTTO BULL / GISLE KVERNDOKK

BASERT PÅ "RUTH MAIERS DAGBOK" AV JAN ERIK VOLD

POCO MODERATO ♩ = 60

VOCAL

PIANO

A TEMPO

VOCAL

PNO.

mp

DU BLIR JO ALL-TID GRE-PET — AV DET SOM SKJER RUNDT DEG. DU SET-TER ORD PÅ DET, — EN SMER-TENS PO-E-

VOCAL

PNO.

mf

SI: — EN STEM-NING, ET LAND-SKAP, ET MEN-NES-KE.

VOCAL *p*

ALT LE-VER I DEG, RUTH. I DET DU SKRI-VER, OG I DI-NE BIL-DER.

PNO. *p*

10

VOCAL *RIT.* **A TEMPO**

ALT LE-VER I DEG, RUTH.

PNO.

13

VOCAL *mp*

ORD - E - NE, LY SEN-DE STIL-LE SKAL JEG FIN - NE,

PNO.

16

VOCAL *mf*

GI DEM TIL DEG, HAM - RE NO - EN ØY - E - BLIKK

PNO. *mp*

19

VOCAL

p

SAM-MEN, INN UN-DER E - VIG-HETS - RAM-MEN, — SÅ DU AL - DRI GLEM - MER

PNO.

21

VOCAL

mp

MEG. BIL - LE - DER, ÅND OG - JORD, DET SOM ER DEG,

PNO.

25

VOCAL

mf

SMER - TE, U - RO OG HÅP, DET SOM ER MEG:

PNO.

mp

29

VOCAL

f *mf*

VID-NE VED ORD-E - NES ORD, SOM VI AL - DRI SKAL FIN - NE, VID-NE VED VÅ-RE ØY-NE,

PNO.

mf *mp*

32

Ped. * Ped. *

ORDENE

VOCAL

3

SØ - KEN - DE I BLIN - DE AT IL - DEN

PNO.

35

mp

VOCAL

3

IK - KE KAN DØ.

PNO.

38

VOCAL

MENO ♩ = 56

ORD - E - NE, LYS - EN - DE STILLE...

PNO.

41

VOCAL

PNO.

46

Ped.

INGENTING ER

MUSIKK: GISLE KVERNDOKK

TEKST: RUTH MAIER

POCO MODERATO (♩ = 66)

PIANO

The piano part consists of two systems. The first system has two measures. The right hand plays a continuous eighth-note pattern. The left hand has a bass line with a triplet in the second measure. Pedal markings are present under both measures. The second system also has two measures with similar patterns and a triplet in the second measure. Pedal markings are present under both measures.

VOCAL

mp

IN - GEN - TING ER, AN - NET ENN DEN SKJEL - VEN - DE

PNO.

The piano part continues with two measures. The right hand plays a continuous eighth-note pattern. The left hand has a bass line with a triplet in the second measure. Pedal markings are present under both measures.

VOCAL

TOM - HET - EN HER _____ I MITT BRYST.

PNO.

The piano part continues with two measures. The right hand plays a continuous eighth-note pattern. The left hand has a bass line with a triplet in the second measure. Pedal markings are present under both measures. A star symbol is placed under the second measure.

5

* PED.

27

INGENTING ER

VOCAL *mf*
 ANK, OG DE STO - RE ORD - E - NE DU

PNO. *mf* *p*

7

VOCAL *Ped.*
 GAV MEG, HVOR ER DE?

PNO. *Ped.*

9

VOCAL *mp*
 DET VIN - DU SOM STÅR DER, PÅ TVERS AV EN LYS SOM - MER,

PNO. *Ped.*

11

VOCAL *f*
 DEN RØD-MEN-DE SKY SOM BRER SEG, Ø - VER ET DIR - REN-DE TRES GYLD - NE KRO - NE,

PNO. *mf* *p*

13

VOCAL

HVA AN-NET VIL JEG ENN DET - TE? HVA AN-NET HAR JEG

PNO.

16

p

3

*

VOCAL

VIL - LET?

PNO.

20

mp

p

PED.

3

PED.

VOCAL

OG DOG DU ALL - VI - SE DEN TOM - HET, HVOR KOM DEN

PNO.

23

PED.

3

PED.

VOCAL

FRA, OM IK - KE NET - TOPP FRA DET - TE:

PNO.

25

PED.

PED.

PED.

*

VOCAL

EN LYS SOM - MERS U -

f

PNO.

mf

27

Ped. * Ped.

VOCAL

SI - GE - LI - GE SMER - TE.

poco sost.

p

PNO.

29

* Ped. * Ped. * Ped.

VOCAL

Rit.

PNO.

pp

31

Ped. Ped.

