


# Gisle Kverndokk

## Jeg hører i Natten

3 korsanger

over Holger Drachmanns dikt "Jeg hører i Natten den vuggende"

- 
1. Den vuggende Lyd for barnekor (like stemmer)
  2. Det blændende Syn for ungdomskor (like stemmer)
  3. Det vigende Kor for ungdomskor (blandet kor)

Bestilt av NRK P2 til deres landskonkurransen for barne- og ungdomskor

## Jeg hører i Natten den vuggende

Jeg hører i Natten den vuggende  
Lyd af Venezias Vand;  
det kommer hid over  
med klagende Vover,  
som nærme sig, langsomt dukkende  
under den buede Bro.  
De komme som smaabitte Dværge  
fra Marmorpaladsernes Bjerge  
i Rader paa To og To.  
De bære en Byrde, de synge en Sang,  
en Ligbegængelse er deres Gang;  
Stemmerne slaa mig i Møde:  
Snehvide, Snehvide, Du døde!

Jeg øjner i Natten det blændende  
Syn af et hvitklædt Barn  
med voksblege Kinder,  
som drager, som minder,  
som gør at min Pande bli'r brændende  
gør, at mit Hjærte bli'r Is.  
Det rolige Strøg over Øjet,  
og Hænderne sammenføjet  
om Brystet paa barnlig Vis.  
Fra Barmen, som højner sig kysk og ren,  
nedglider en grøn Oleandergren:-  
hvi var det, Stemmerne løde:  
Snehvide, Snehvide, Du døde!

Saa svinder i Natten det vigende  
Kor af det vuggende Vand.  
Det sortner hid over  
med skyndsomme Vover,  
som glatte, hindanden bekrigende,  
ud, hvad de smaabitte Dværge,  
tilbage til deres Bjerge  
ind gennem Morgnens Dør.  
Jeg sitter paa Tærsklen forstandig og klog  
Men hvi kan et Syn i en Æventyrbog  
saadan om Natten os møde-?  
Snehvide, Snehvide, Du døde!

# DEN VUGGENDE LYD

## FOR BARNEKOR (LIKE STEMME)

GISLE KVERNDOKK  
1997

**Moderato** (♩ = 144) *hvisking: pp*

S 1 *hvisking: pp*  
*DET KOMMER, DET KOMMER, DET KOMMER, DET*  
*KOMMER, DET KOMMER, DET KOMMER, DET KOMMER, DET KOMMER, DET KOMMER, DET KOMMER, DET*  
*KOMMER, DET KOMMER, DET KOMMER, DET KOMMER, DET KOMMER, DET KOMMER, DET*

S 2 *DET KOMMER, DET KOMMER, DET KOMMER, DET KOMMER, DET KOMMER, DET KOMMER, DET*  
*KOMMER, DET KOMMER, DET KOMMER, DET KOMMER, DET KOMMER, DET KOMMER, DET*  
*KOMMER, DET KOMMER, DET KOMMER, DET KOMMER, DET KOMMER, DET*

S 3 *pp* / tisking, hvisking, -som "små dverger"

S 4

KOMMER, DET KOMMER, DET KOMMER, DET KOMMER, DET KOMMER, DET KOMMER, DET KOMMER, DET KOMMER, DET KOMMER, DET KOMMER.

KOMMER, DET KOMMER, DET KOMMER.

pp (med nesten lukket munn)  
 NINGENINGE NINGENINGE NINGENINGE - - - simile

KOMMER, DET KOMMER, DET KOMMER, DET KOMMER, DET KOMMER, DET KOMMER, DET KOMMER, DET

DET KOMMER, DET KOMMER, DET KOMMER, DET KOMMER, DET KOMMER, DET KOMMER, DET KOMMER, DET

pp (tisking og hvisking)

NINGENINGE NINGENINGE NINGENINGE NINGENINGE

KOMMER, DET KOMMER, DET KOMMER, DET KOMMER, DET KOMMER, DET KOMMER, DET KOMMER, DET

pp (VIND, BØLGE LYD)

x SH

pp (med lukket munn)

JEG

NINGENINGE

The score is written on four staves labeled S1, S2, S3, and S4. The top staves (S1 and S2) contain vocal lines with lyrics and rhythmic markings. S3 and S4 have a wavy line indicating a sound effect. The bottom staves contain more vocal parts with lyrics like 'NINGENINGE' and 'JEG'. Dynamics and performance instructions like 'pp', 'fz', 'mf', 'simile', and '(med nesten lukket munn)' are scattered throughout the score. The title 'DEN VUGGENDE LYD' and composer 'GISLE KVERNDOKK 1997' are at the top.



3 3 3 3 3 3 3

NÆRME SIG, NÆRME SIG, NÆRME SIG, NÆRME SIG, NÆRME SIG, NÆRME SIG,

PP 3 3 3

NÆRME SIG, NÆRME SIG, NÆRME SIG, NÆRME SIG, NÆRME SIG, NÆRME SIG

P

LANG - SOHT DUK - KENDE UN - DER DEN BU - E - DE

m

PP

DE

PP

DE

#

BRO.

gliss.

3 3 3

KOMME, DE KOMME, DE KOMME, DE KOMME, DE KOMME, DE KOMME, SOM

SMAABITTE, SMAABITTE, SMAABITTE, SMAABITTE, SMAABITTE, SMAABITTE

3 3 3

KOMME, DE KOMME, DE KOMME, DE KOMME, DE KOMME, DE KOMME SOM

SMAABITTE, SMAABITTE, SMAABITTE, SMAABITTE, SMAABITTE, SMAABITTE

P

SOM

SMAABITTE, SMAABITTE, SMAABITTE, SMAABITTE, SMAABITTE, SMAABITTE

3 3 3

SMAABITTE, SMAABITTE, SMAABITTE, SMAABITTE, SMAABITTE, SMAABITTE

f

DVÆR - GE

f

DVÆR - GE

f

DVÆR - GE, SMAABITTE DVÆRGE,

sub.p 3 3

mp

FRA

mp

FRA

MAR - MOR - PA - LAD - SER - NES

MAR - MOR - PA - LAD - SER - NES

f

BJER - GE

f

BJER - GE

f

SMAABITTE DVÆRGE, SMAABITTE DVÆRGE, SMAABITTE DVÆRGE,

SMAABITTE DVÆRGE, SMAABITTE DVÆRGE, SMAABITTE DVÆRGE,

f

SMAABITTE DVÆRGE, SMAABITTE DVÆRGE, SMAABITTE DVÆRGE,

f

SMAABITTE DVÆRGE, SMAABITTE DVÆRGE, SMAABITTE DVÆRGE,

Musical score for the first system, featuring four vocal staves and a piano accompaniment. The lyrics are "RADER PAA To og To og To og To." The piano part includes a rhythmic pattern of eighth notes and sixteenth notes.

Musical score for the second system, featuring four vocal staves and a piano accompaniment. The lyrics are "DE BÆ-RE EN BYR-DE, DE SYN-GE EN SANG,". The piano part includes a rhythmic pattern of eighth notes and sixteenth notes.

Musical score for the third system, featuring four vocal staves and a piano accompaniment. The lyrics are "EN LIG-BE-GÆNGELSE ER DE-RES GANG;". The piano part includes a rhythmic pattern of eighth notes and sixteenth notes.

Musical score for the fourth system, featuring four vocal staves and a piano accompaniment. The lyrics are "STEMMERNE SLAAMI I MØDE, STEMMERNE, STEMMERNE, STEMMERNE,". The piano part includes a rhythmic pattern of eighth notes and sixteenth notes.

(\*) = To og To etc.

(hvissing) p

(hvissing) p

(hvissing) p

SNE HVI - DE, SNE HVI - DE, SNE HVI - DE, SNE HVI - DE,

SNE -

pp

pp

pp

fri rytme, om hverandre

DØ - - - - DE!

DØ - - - - DE!

- HVIDE, SNEHVIDE, SNEHVIDE, SNEHVIDE, SNEHVIDE, SNEHVIDE, SNE -

SNEHVIDE, SNEHVIDE, DU DØDE!

SNEHVIDE, SNEHVIDE, DU DØDE!

rytmen løses opp, "SNEHVIDE" hvisses fritt om hverandre

morendo

PPP

SH

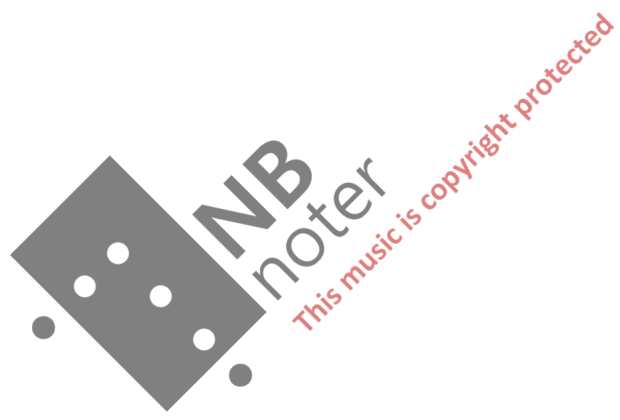
morendo

morendo

morendo

niente

DURATA : 2' 50"





# DET BLÆNDE SYN

SCHERZANDO (Poco Allegro, ♩. = ca. 132)

FOR UNGDOMSKOR  
(LIKE STEMME)

GISLE KVERNDOKK  
1997

S 1

S 2

S 3

A

PPP

JEG ØINER I NATTEN DET BLÆNDEDE SYN, JEG ØINER I NATTEN DET BLÆNDEDE SYN, JEG ØINER I NATTEN DET BLÆNDEDE

cresc. -

p

cresc. -

DET BLÆNDE-DE SYN AV ET

SYN, JEG ØINER I NATTEN DET BLÆNDEDE SYN, JEG ØINER I NATTEN DET BLÆNDEDE SYN, DET BLÆNDEDE SYN, DET BLÆNDEDE

SYN, JEG ØINER I NATTEN DET BLÆNDEDE SYN, JEG ØINER I NATTEN DET BLÆNDEDE SYN, DET BLÆNDEDE SYN, DET BLÆNDEDE

f

DET BLÆNDEDE SYN AV ET

gliss.

p

HVIT - KLÆDT BARN MED VOKS - BLEGE

sub. p

SYN, DET BLÆNDEDE SYN, DET BLÆNDEDE SYN, DET BLÆNDEDE SYN, DET BLÆNDEDE SYN, DET BLÆNDEDE

SYN, DET BLÆNDEDE SYN, DET BLÆNDEDE SYN, DET BLÆNDEDE SYN, DET BLÆNDEDE SYN, DET BLÆNDEDE

gliss.

p

HVIT - KLÆDT BARN MED VOKSBLEGE KINDER, SOM DRAGER, SOM

cresc. -

KIN - DER, SOM DRAGER, SOM MINDER, SOM GØR AT MIN PANDE BLI'R BRÆNDEDE -

SYN, DET BLÆNDEDE SYN, DET BLÆNDEDE, BLÆNDEDE SYN, BLÆNDEDE SYN, BLÆNDEDE SYN, BLÆNDEDE SYN,

SYN, DET BLÆNDEDE SYN, DET BLÆNDEDE SYN, DET BLÆNDEDE SYN, DET BLÆNDEDE SYN, DET BLÆNDEDE

cresc. -

MINDER, SOM GØR AT MIN PANDE BLI'R BRÆNDEDE, GØR AT MIN PANDE BLI'R

BRÆNDEDE, BRÆNDEDE, BRÆNDEDE, BRÆNDEDE, BRÆNDEDE,



- DET BLÆNDE SYN -

*mf*  
 BARN - LIG Vis.  
 BARN, ET HVITKLEDT BARN, ET HVITKLEDT BARN, | NATTEN | NATTEN

*pp*  
 | NATTEN | NATTEN  
 Is  
 Is

| NATTEN | NATTEN | NATTEN | NATTEN, | NATTEN, | NATTEN, | NATTEN  
 Is  
 Is  
 Is  
 NATTEN | NATTEN | NATTEN | NATTEN | NATTEN | NATTEN | NATTEN

*mp* *dim.*  
 | NATTEN, | NATTEN. | NATTEN, | NATTEN. | ET SYN. | ET SYN. | ET SYN.  
 SYN, DET BLÆNDE SYN, DET BLÆNDE SYN. BRÆNDE BRÆNDE BRÆNDE  
 NATTEN. | NATTEN. | NATTEN. | NATTEN. | NATTEN. | NATTEN. | NATTEN.

*ppp*  
 ET SYN. ET SYN. ET SYN. ET SYN.  
 BRÆNDE BRÆNDE BRÆNDE.  
 Is  
 Is  
 NATTEN. JEG ØJNER I NATTEN. JEG ØJNER I NATTEN. JEG ØJNER I NATTEN.

MENO MOSSO

Handwritten musical score system 1. It consists of four staves. The top staff is the vocal line, starting with a fermata and then moving to the notes F and A (marked 'FRA'). The lyrics 'BARMEN, SOM HØJNER SIG KYSK OG REN, -' are written below. The piano accompaniment on the bottom staves includes a bass line with notes like G and E, and a right-hand part with a melodic line. Dynamics include *p* and *pp*.

Handwritten musical score system 2. The vocal line continues with the lyrics 'NED - GLIDER EN GRØN OLE - AN - DER - GRØN;'. The piano accompaniment features a bass line with notes like E and F, and a right-hand part. Dynamics include *pp* and *E*.

Handwritten musical score system 3. The piano part features multiple staves with performance directions such as '(bocca chiusa)' and dynamic markings like *f* and *fp*. A 'gliss.' marking is present at the end of the system.

a tempo (♩ = ca. 132)

Handwritten musical score system 4. The vocal line consists of three measures with the lyrics 'DET BLÆNDENDE SYN, DET BLÆNDENDE SYN, DET BLÆNDENDE SYN, DET BLÆNDENDE SYN, DET BLÆNDENDE SYN, DET BLÆNDENDE SYN, DET BLÆNDENDE SYN, DET BLÆNDENDE SYN, DET BLÆNDENDE SYN'. The piano accompaniment features a steady rhythmic pattern of eighth notes. Dynamics include *pp*.

- DET BLÆNDEnde SYN -

Musical score system 1. Includes vocal lines with lyrics: "VAR DET, STEM MER NE LØ - DE:" and piano accompaniment. Dynamics include *f* and *pp*.

Musical score system 2. Includes vocal lines with lyrics: "SNEHVIDE, SNEHVIDE, - SNE - HVIDE, SNEHVI - DE, - SNE - HVIDE, SNE - HVI - DE, SNE - HVI - DE, DU DØ - DE! - SNE" and piano accompaniment. Dynamics include *sempre pp*.

Musical score system 3. Includes vocal lines with lyrics: "HVI - DE, SNEHVIDE, SNEHVIDE, SNE - HVIDE, SNEHVI - DE, SNE - HVIDE, SNEHVI - DE, SNE HVIDE, SNE - DU DØ - DE, SNE - HVI - DE, SNE - HVI - DE, DU DØ - DE, SNE HVI - DE, SNE - DU DØDE! - DU DØDE! - DU DØDE! - DU DØDE! - DU DØ - DE! - DU DØDE! -" and piano accompaniment. Dynamics include *rep. ad lib. morendo*.

DURATA: 2' 30"



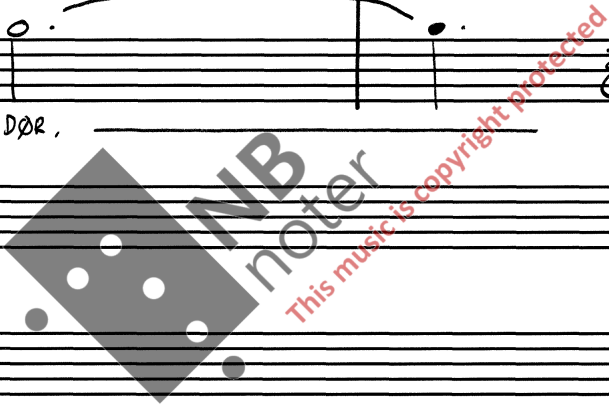








Musical score for four voices (Soprano, Alto, Tenor, Bass). The lyrics are: MORG-NENS DØR. JEG. The score includes dynamic markings such as *p* and *mf*. The music is written in a key with one sharp (F#) and a common time signature.



Musical score for four voices (Soprano, Alto, Tenor, Bass). The lyrics are: SIT-TER PAA TÆRS-KLEN FOR-STANDIG OG KLOG, MEN HVI KAN ET. The score includes dynamic markings such as *mf*. The music is written in a key with one sharp (F#) and a common time signature.

Handwritten musical score for a choir, divided into Soprano (S), Alto (A), Tenor (T), and Bass (B) sections. Each section has two parts (1 and 2). The lyrics are in Danish and describe a scene from a fairy tale.

**Soprano (S):**  
 1: SYN I EN ÆVEN-TYR - BOG,  
 2: SYN I EN ÆVEN-TYR - BOG,  
 1: SAADAN OM NATTEN OS MØ - DE?  
 2: SAA DAN OM NAT TEN

**Alto (A):**  
 1: SYN I EN Æ-VEN-TYR - BOG,  
 2: SYN I EN Æ-VEN-TYR - BOG,  
 1: SAA - DAN OM NATTEN OS MØ - DE?  
 2: SAADAN OM NATTEN OS MØDE?

**Tenor (T):**  
 1: SYN I EN Æ-VEN-TYR - BOG,  
 2: SYN I EN Æ-VEN-TYR - BOG,  
 1: SAADAN I NATTEN  
 2: SAA DAN I NAT TEN,

**Bass (B):**  
 1: SYN I EN Æ-VEN-TYR - BOG,  
 2: SYN I EN Æ-VEN-TYR - BOG,  
 1: SAADAN OM NATTEN  
 2: SAADAN I NATTEN OS MØDE?

**Second System:**  
 1: SNEHVIDE,  
 2: OS MØDE?  
 1: SNEHVIDE,  
 2: SNEHVI - DE,  
 1: SNEHVIDE,  
 2: SNEHVIDE,  
 1: DU  
 2: DU DØ - DE!

**Third System:**  
 1: SNEHVIDE,  
 2: SNEHVIDE,  
 1: SNEHVIDE,  
 2: SNEHVIDE,  
 1: DU  
 2: DU DØ - DE!

**Fourth System:**  
 1: SNEHVIDE,  
 2: SNEHVIDE,  
 1: SNEHVIDE,  
 2: SNEHVIDE,  
 1: DU  
 2: DU DØ - DE!

**Fifth System:**  
 1: SNEHVIDE,  
 2: SNEHVIDE,  
 1: SNEHVIDE,  
 2: SNEHVIDE,  
 1: DU  
 2: DU DØ - DE!

**Sixth System:**  
 1: SNEHVIDE,  
 2: SNEHVIDE,  
 1: SNEHVIDE,  
 2: SNEHVIDE,  
 1: DU  
 2: DU DØ - DE!

**Seventh System:**  
 1: SNEHVIDE,  
 2: SNEHVIDE,  
 1: SNEHVIDE,  
 2: SNEHVIDE,  
 1: DU  
 2: DU DØ - DE!

**Eighth System:**  
 1: SNEHVIDE,  
 2: SNEHVIDE,  
 1: SNEHVIDE,  
 2: SNEHVIDE,  
 1: DU  
 2: DU DØ - DE!

**Ninth System:**  
 1: SNEHVIDE,  
 2: SNEHVIDE,  
 1: SNEHVIDE,  
 2: SNEHVIDE,  
 1: DU  
 2: DU DØ - DE!

**Tenth System:**  
 1: SNEHVIDE,  
 2: SNEHVIDE,  
 1: SNEHVIDE,  
 2: SNEHVIDE,  
 1: DU  
 2: DU DØ - DE!

**Eleventh System:**  
 1: SNEHVIDE,  
 2: SNEHVIDE,  
 1: SNEHVIDE,  
 2: SNEHVIDE,  
 1: DU  
 2: DU DØ - DE!

**Twelfth System:**  
 1: SNEHVIDE,  
 2: SNEHVIDE,  
 1: SNEHVIDE,  
 2: SNEHVIDE,  
 1: DU  
 2: DU DØ - DE!

**Thirteenth System:**  
 1: SNEHVIDE,  
 2: SNEHVIDE,  
 1: SNEHVIDE,  
 2: SNEHVIDE,  
 1: DU  
 2: DU DØ - DE!

**Fourteenth System:**  
 1: SNEHVIDE,  
 2: SNEHVIDE,  
 1: SNEHVIDE,  
 2: SNEHVIDE,  
 1: DU  
 2: DU DØ - DE!

**Fifteenth System:**  
 1: SNEHVIDE,  
 2: SNEHVIDE,  
 1: SNEHVIDE,  
 2: SNEHVIDE,  
 1: DU  
 2: DU DØ - DE!

**Sixteenth System:**  
 1: SNEHVIDE,  
 2: SNEHVIDE,  
 1: SNEHVIDE,  
 2: SNEHVIDE,  
 1: DU  
 2: DU DØ - DE!

**Seventeenth System:**  
 1: SNEHVIDE,  
 2: SNEHVIDE,  
 1: SNEHVIDE,  
 2: SNEHVIDE,  
 1: DU  
 2: DU DØ - DE!

**Eighteenth System:**  
 1: SNEHVIDE,  
 2: SNEHVIDE,  
 1: SNEHVIDE,  
 2: SNEHVIDE,  
 1: DU  
 2: DU DØ - DE!

**Nineteenth System:**  
 1: SNEHVIDE,  
 2: SNEHVIDE,  
 1: SNEHVIDE,  
 2: SNEHVIDE,  
 1: DU  
 2: DU DØ - DE!

**Twentieth System:**  
 1: SNEHVIDE,  
 2: SNEHVIDE,  
 1: SNEHVIDE,  
 2: SNEHVIDE,  
 1: DU  
 2: DU DØ - DE!

**Twenty-first System:**  
 1: SNEHVIDE,  
 2: SNEHVIDE,  
 1: SNEHVIDE,  
 2: SNEHVIDE,  
 1: DU  
 2: DU DØ - DE!

**Twenty-second System:**  
 1: SNEHVIDE,  
 2: SNEHVIDE,  
 1: SNEHVIDE,  
 2: SNEHVIDE,  
 1: DU  
 2: DU DØ - DE!

**Twenty-third System:**  
 1: SNEHVIDE,  
 2: SNEHVIDE,  
 1: SNEHVIDE,  
 2: SNEHVIDE,  
 1: DU  
 2: DU DØ - DE!

**Twenty-fourth System:**  
 1: SNEHVIDE,  
 2: SNEHVIDE,  
 1: SNEHVIDE,  
 2: SNEHVIDE,  
 1: DU  
 2: DU DØ - DE!

**Twenty-fifth System:**  
 1: SNEHVIDE,  
 2: SNEHVIDE,  
 1: SNEHVIDE,  
 2: SNEHVIDE,  
 1: DU  
 2: DU DØ - DE!

**Twenty-sixth System:**  
 1: SNEHVIDE,  
 2: SNEHVIDE,  
 1: SNEHVIDE,  
 2: SNEHVIDE,  
 1: DU  
 2: DU DØ - DE!

**Twenty-seventh System:**  
 1: SNEHVIDE,  
 2: SNEHVIDE,  
 1: SNEHVIDE,  
 2: SNEHVIDE,  
 1: DU  
 2: DU DØ - DE!

**Twenty-eighth System:**  
 1: SNEHVIDE,  
 2: SNEHVIDE,  
 1: SNEHVIDE,  
 2: SNEHVIDE,  
 1: DU  
 2: DU DØ - DE!

**Twenty-ninth System:**  
 1: SNEHVIDE,  
 2: SNEHVIDE,  
 1: SNEHVIDE,  
 2: SNEHVIDE,  
 1: DU  
 2: DU DØ - DE!

**Thirtieth System:**  
 1: SNEHVIDE,  
 2: SNEHVIDE,  
 1: SNEHVIDE,  
 2: SNEHVIDE,  
 1: DU  
 2: DU DØ - DE!

**Thirty-first System:**  
 1: SNEHVIDE,  
 2: SNEHVIDE,  
 1: SNEHVIDE,  
 2: SNEHVIDE,  
 1: DU  
 2: DU DØ - DE!

**Thirty-second System:**  
 1: SNEHVIDE,  
 2: SNEHVIDE,  
 1: SNEHVIDE,  
 2: SNEHVIDE,  
 1: DU  
 2: DU DØ - DE!

**Thirty-third System:**  
 1: SNEHVIDE,  
 2: SNEHVIDE,  
 1: SNEHVIDE,  
 2: SNEHVIDE,  
 1: DU  
 2: DU DØ - DE!

**Thirty-fourth System:**  
 1: SNEHVIDE,  
 2: SNEHVIDE,  
 1: SNEHVIDE,  
 2: SNEHVIDE,  
 1: DU  
 2: DU DØ - DE!

**Thirty-fifth System:**  
 1: SNEHVIDE,  
 2: SNEHVIDE,  
 1: SNEHVIDE,  
 2: SNEHVIDE,  
 1: DU  
 2: DU DØ - DE!

**Thirty-sixth System:**  
 1: SNEHVIDE,  
 2: SNEHVIDE,  
 1: SNEHVIDE,  
 2: SNEHVIDE,  
 1: DU  
 2: DU DØ - DE!

**Thirty-seventh System:**  
 1: SNEHVIDE,  
 2: SNEHVIDE,  
 1: SNEHVIDE,  
 2: SNEHVIDE,  
 1: DU  
 2: DU DØ - DE!

**Thirty-eighth System:**  
 1: SNEHVIDE,  
 2: SNEHVIDE,  
 1: SNEHVIDE,  
 2: SNEHVIDE,  
 1: DU  
 2: DU DØ - DE!

**Thirty-ninth System:**  
 1: SNEHVIDE,  
 2: SNEHVIDE,  
 1: SNEHVIDE,  
 2: SNEHVIDE,  
 1: DU  
 2: DU DØ - DE!

**Fortieth System:**  
 1: SNEHVIDE,  
 2: SNEHVIDE,  
 1: SNEHVIDE,  
 2: SNEHVIDE,  
 1: DU  
 2: DU DØ - DE!

**Forty-first System:**  
 1: SNEHVIDE,  
 2: SNEHVIDE,  
 1: SNEHVIDE,  
 2: SNEHVIDE,  
 1: DU  
 2: DU DØ - DE!

**Forty-second System:**  
 1: SNEHVIDE,  
 2: SNEHVIDE,  
 1: SNEHVIDE,  
 2: SNEHVIDE,  
 1: DU  
 2: DU DØ - DE!

**Forty-third System:**  
 1: SNEHVIDE,  
 2: SNEHVIDE,  
 1: SNEHVIDE,  
 2: SNEHVIDE,  
 1: DU  
 2: DU DØ - DE!

**Forty-fourth System:**  
 1: SNEHVIDE,  
 2: SNEHVIDE,  
 1: SNEHVIDE,  
 2: SNEHVIDE,  
 1: DU  
 2: DU DØ - DE!

**Forty-fifth System:**  
 1: SNEHVIDE,  
 2: SNEHVIDE,  
 1: SNEHVIDE,  
 2: SNEHVIDE,  
 1: DU  
 2: DU DØ - DE!

**Forty-sixth System:**  
 1: SNEHVIDE,  
 2: SNEHVIDE,  
 1: SNEHVIDE,  
 2: SNEHVIDE,  
 1: DU  
 2: DU DØ - DE!

**Forty-seventh System:**  
 1: SNEHVIDE,  
 2: SNEHVIDE,  
 1: SNEHVIDE,  
 2: SNEHVIDE,  
 1: DU  
 2: DU DØ - DE!

**Forty-eighth System:**  
 1: SNEHVIDE,  
 2: SNEHVIDE,  
 1: SNEHVIDE,  
 2: SNEHVIDE,  
 1: DU  
 2: DU DØ - DE!

**Forty-ninth System:**  
 1: SNEHVIDE,  
 2: SNEHVIDE,  
 1: SNEHVIDE,  
 2: SNEHVIDE,  
 1: DU  
 2: DU DØ - DE!

**Fiftieth System:**  
 1: SNEHVIDE,  
 2: SNEHVIDE,  
 1: SNEHVIDE,  
 2: SNEHVIDE,  
 1: DU  
 2: DU DØ - DE!

Handwritten musical score for a choir. The score consists of six systems of staves. The first two systems are vocal parts with lyrics "DØ-DE!". The next two systems are vocal parts with lyrics "JEG HØRER I NATTEN...". The last two systems are piano accompaniment parts. The score includes dynamic markings such as "ppp" and "n", and performance instructions like "3" (triplets) and "7" (sevens). There are also handwritten annotations like "1 3 7" and "3" above notes.

DURATA: 2' 45''

