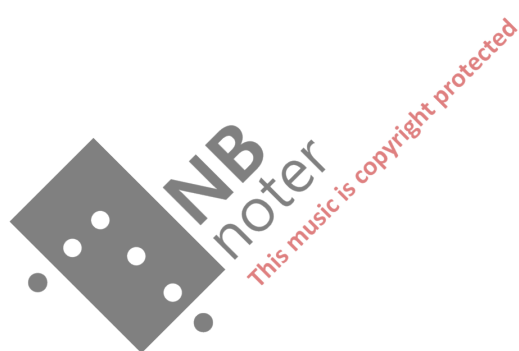


**Ståle Kleiberg**

# Fruktbar stille

*Fra: "Tror du på lyng I" (2018)*





# Fruktbar stille

Ståle Kleiberg (f. 1958)

Helge Torvund (f. 1951)

Fra: "Tror du på lyng I" (2018)

Tempo rubato ..

Clarinet in Bb

Baritone

Violin I

Violin II

Viola

Cello

Double Bass

6

Bb Cl.

B

Vln. I

Vln. II

Vla.

Vc.

D.B.

Det finst ei stil-le som

© 2022 - Quattro musikkforlag, Oslo

*pp*

11

B♭ Cl. *pp*

B  
frå-væ-ret av bi-er i ja-nu-ar Ly-den av det som *p*

Vln. I *p*

Vln. II *p*

Vla. *p*

Vc. *p*

D.B. *p*

16

B♭ Cl.

B  
ik - kje tek plass, ik-kje tek plass Son-gen av det som ald - ri vert sagt, ald-ri vert *p*

Vln. I *pp*

Vln. II *pp*

Vla. *p*

Vc. *pp*

D.B. *pp*

*pp* *p*

Ståle Kløpper - Fruktbar stille - 2

21 Più mosso ..

B♭ Cl.

B

Vln. I *mp* *sagt* Più mosso ..

Vln. II *mp*

Vla. *mp*

Vc. *mp*

D.B. *mp*

25

B♭ Cl. *mp*

B

Vln. I *mf*

Vln. II *mf*

Vla. *mf*

Vc. *f poco*

D.B. *mf*

Det finst ein pau - se når folk snak - kar sa - man fem hund - re mil - li - se - kund før

28

B♭ Cl.

B

Vln. I

Vln. II

Vla.

Vc.

D.B.

nes - te re-plikk frå den and-re

*mp* *f* *mf* *f* *p* *mp* *f* *p* *mp* *f* *p* *mp* *f*

34

B♭ Cl.

B

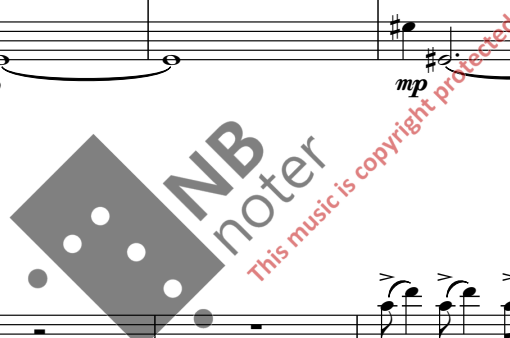
Vln. I

Vln. II

Vla.

Vc.

D.B.



40

Bb Cl.  
B.  
Vln. I  
Vln. II  
Vla.  
Vc.  
D.B.

46 *rit.*

Bb Cl.  
B.  
Vln. I  
Vln. II  
Vla.  
Vc.  
D.B.

*pp*  
*pp*  
*pp*  
*pp*  
*pp*

48 **Tempo I..**

B $\flat$  Cl. 

B *pp* 
  
Det finst no-ko u - høyr-leg som om-gir stei-na-ne u - te

**Tempo I..**

Vln. I  *p*

Vln. II  *p*

Vla.  *p*

Vc. *pp*  *pp* V

D.B. *pp*  *pp* V





54

B $\flat$  Cl. *p*

B  
på det fros-ne jor-det og det ut - stop-pa e-kor-net bak gla-set i ska - pet i gan-gen

Vln. I *pp*

Vln. II *pp*

Vla. *p*

Vc. *p*

D.B. *p*

59

B $\flat$  Cl. *p* *mp*

B  
i den sto-re sku-le-byg-nin-gen

Vln. I *mp* **Più mosso**

Vln. II *mp*

Vla. *p*

Vc. *p*

D.B. *p*

Ståle Kleibær *mp* - Fruktbar stille - 7 *p*



64

B♭ Cl. *p* *mf* *mf*

B *mp* *mf*

Ly-den av det som ik - kje tek plass, ik-kje tek plass Son gen av det som ald-ri, ald-ri vert sagt

Vln. I

Vln. II *mf*

Vla. *mf*

Vc. *mf*

D.B. *mp* *mf*

69

B♭ Cl. *f*

B

Vln. I *mf* *f*

Vln. II *mp* *f*

Vla. *mp* *f*

Vc. *mp* *f*

D.B. *mp* *f*

76

Bb Cl.

B

Vln. I

Vln. II

Vla.

Vc.

D.B.

82

Bb Cl.

B

Vln. I

Vln. II

Vla.

Vc.

D.B.

*rit.*

*mp*

87 *Meno mosso*

B♭ Cl. *p*

B *mp*

Vln. I *p*

Vln. II *p*

Vla. *p*

Vc. *p*

D.B. *p*

Det finst ein stad der

93

B♭ Cl.

B

Vln. I

Vln. II

Vla.

Vc.

D.B.

al-le des-se lyd-lau-se stun - de-ne er sam - la til ei o - ver - døy-van-de

arco

98 rit.

B♭ Cl. *mf* *mp*

B

frukt - bar stil - le, frukt - bar stil - le som ven - tar, ven - tar på

Vln. I *mf* *mp*

Vln. II *mf* *mp*

Vla. *mf* *mp*

Vc. *mf* *mp*

D.B. *mf* *mp*

104 *A tempo ...*

B♭ Cl. *p*

B

OSS *A tempo ...*

Vln. I *p*

Vln. II *p*

Vla. *p*

Vc. *p pizz.* *arco*

D.B. *p*