

Kjell Mørk Karlsen

SONG UM KJÆRLEIK

(tekst av Jan-Magnus Bruheim)

for

tenor (sopran) og

symfonisk janitsjarorkester

Opus 84

BESTILLINGSVERK TIL KOLBOTN UNGDOMSKORPS

Følgende dikt av Jan-Magnus Bruheim er benyttet i verket:

KJÆRLEIKS HAND

Når eg i djup fortvilings natt,
i myrke maktens vald
på ytste vanvetfløget
imillom skal og ikkje skal
eg står og kjenner søget –
Då er det alltid handi di,
ei kjærleiks hand
som held meg att
og bergar ifrå fall.

KVISKRING TIL STJERNOR

Eg kviskrar til stjernone
namnet ditt
og himlen blir fylt av min kjærleik.
Eg kviskrar til jordi
um hjarta mitt
og jordkringen syng um din nærleik.

Det susar i rømdene
inni meg,
det livnar ei usagd sæle,
og jordheimskreftene løyser seg,
så moldi får munn og mæle.

LENGTEN TIL DEG

Å, um kvart steg
førde meg nærare deg!

At vi enno ein gong
kunne møtast.

Um alt som eg gjorde
kunne syne deg
kor inderleg du var med i det
– alltid.

Å, um kvart ord
eg let falle,
kunne føre oss nærare
inn til kvarandre.

Alt vondt vera
som det aldri hadde vore.
Alt godt vera
som um det alltid var.

Durata: 9'30''

SONG UM KJÆRLEIK

Kjell Mørk Karlsen

$\text{♩} = 54$

Piccolo

Fløyte 2

Obo

Fagott

Klarinetter

- E^b
- B^b 1
- B^b 2
- B^b 3
- B^b Bass

Saxofoner

- E^b Alt 2
- B^b Tenor
- B^b Baryton

B^b Kornett 1 2

B^b Trompet 1 2 3

F Horn 1 3 2 4

Tromboner 1 2 3

Euphonium 1 2

Tubaer

Strykebass

Tenor (sopran) solo (8)

Pauker

Klokkespill

Stortromme

NB noter
This music is copyright protected

Picc. *fp* *pp*

Fl. *1. solo* *f* *pp*

Ob. *fp* *pp*

Fgt. *fp* *pp*

E♭Cl. *fp* *pp*

B♭Cl. *Solo* *Mf* *fp* *pp*

B♭bass *fp* *pp*

Korn. *fp* *pp*

Trpt. *fp* *pp*

Horn *fp* *pp*

Trbn. *ppp*

Euph. *ppp*

Tuba *ppp*

Str.b. *pp*

Solo *espressivo*
mf Når eg i djup for-tvilings natt, for-

Pauke *pp*

Kl.sp. *mf* *mp* *p* *pp*

S.tr. *ppp*

15

Picc. *tutti*

Fl. *mf*

Ob. *mf*

Fgt. *p* *cresc.*

E♭kl. *mf*

Kl. *tutti* *mp* *mf*

B.kl. *p*

Asax *mf*

T.sax *f*

B.sax *mp*

Korn. *fp*

Trpt. *fp*

Hom. *fp*

Trbn. *pp*

Euph. *pp*

Tuba *pp*

Str.b. *pp*

(8) tvi -- lings natt, i myr -- ke mak - ters vald

Pauke *pp*

klsp. *mf* *tr*

L.tr. (Lille Tr.) *pp* *tr*

S.tr. *pp*

Picc. *f*

Fl. *f* *p cresc.* *mp* *cresc.*

Ob. *f* *mp* *cresc.*

Fgt. *f* *mp* *cresc.*

E♭kl. *f* *p cresc.* *mp* *cresc.*

B♭kl. *f* *p cresc.* *mp* *cresc.*

B.kl. *f* *mp* *cresc.*

A.sax *f* *l. solo p* *mp tutti* *cresc.*

T.sax *f* *p* *mp* *mp cresc.*

B.sax *f* *mp* *cresc.*

Knt. *f* *mp* *cresc.*

Tpt. *f* *mp* *cresc.*

Hn. *f* *mp* *cresc.*

Tbn. *f* *mp* *cresc.*

Euph. *f*

Tub. *f* *p* *cresc.*

S.bass *f* *p* *cresc.*

Solo *f* *p* *cresc.*

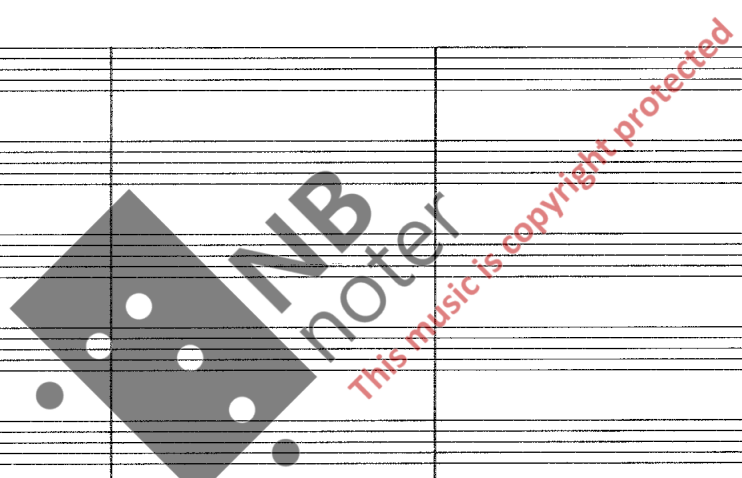
(8) på yt-ste van- - - vet-flø- - - get

Paucke *f* *p* *cresc.*

Kl.sp. *f* *p* *mp*

L.tr. *f*

S.tr. *f*



mf cresc.

Picc. *mf cresc.*

Fl. *mf cresc.*

Ob.

Fag.

E♭kl.

B♭kl.

B.kl.

A.sax

T.sax

B.sax

Knt.

Trpt.

Hrn.

Tbn.

Euph.

Tub.

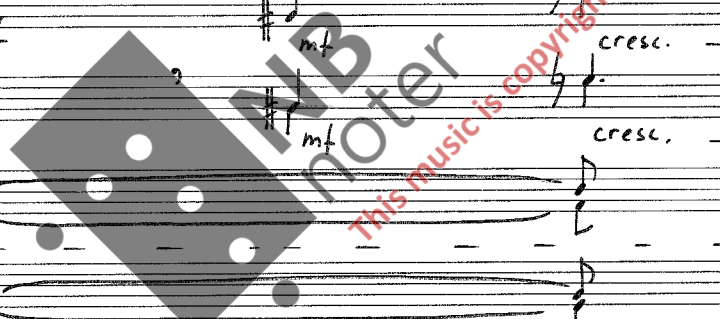
Str.b.

Paule

Kl.sp.

L.tr.

S.tr.



Picc. *dolce* *(b) p*

Fl. *P* *1. solo* *mp* *pp*

Ob.

Fgt.

E♭kl. *f3* *pp* *Solo* *(b) p* *f* *t* *p*

B♭kl. *Solo* *P* *pp* *Solo* *pp*

B.kl. *f3* *pp*

A.sax *f3* *1. solo* *mp* *pp*

T.sax

B.sax *f3* *pp*

Knt.

Tpt.

Hn.

Tbn.

Euph.

Tub.

Str.b. *mp* *pp*

Solo *(8)* *mf* på yt-ste van-vet-flø- - - get i-mil-lom

Paucke

Kl.sp. *f3* *tr* *3* *3*

L.tr. *cymbal* *p* *(L.tr.) p cresc*

S.tr.



30

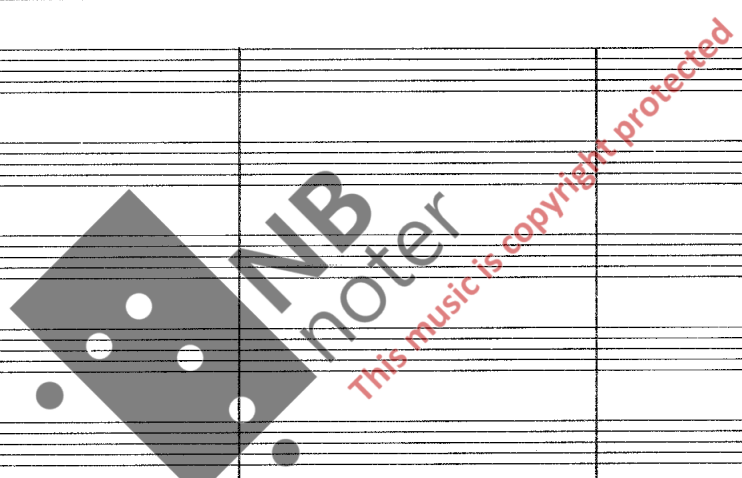
Picc.
 Fl.
 Fl. *1. solo mp*
 Fl. *1. solo mp*
 Fl. *pp*

E♭kl.
 B♭kl.
 B. kl.
 A. sax *1. solo pp*
 A. sax *pp*

Hrn.
 Tbn.
 Euph.
 Tub.
 Str. b.
 Str. b. *ppp*
 Str. b. *ppp*
 Str. b. *ppp*
 Str. b. *ppp*

Solo *mf*
 (8) skal og ik - - - - kje skal - - - - eg står og kjen-ner sø - - - get - - - , kjen-ner

Pauke
 Cymb. *Cymbal pp*
 S. tr. *tr ppp*
 S. tr. *tr pp*



Picc. *fp* *tutti* *p* *mp*

Fl. *fp* *p* *mp*

Ob. *p* *mp*

Fgt. *p* *mp*

E♭kl. *p* *mp* *dim.*

B♭kl. *tutti fp* *tutti p* *mp* *dim.*

B.kl. *p* *mp* *dim.*

A.sax *cresc.* *tutti p* *mp* *dim.*

T.sax *p* *mp*

B.sax *p* *mp*

Knt. *fp* *mp*

Tpt. *fp* *mp*

Hn. *pp* *mp*

Tbn. *pp* *mp*

Euph. *pp* *mp*

Tub. *pp* *a2* *mp*

Str.b. *pp* *mp* *dim.*

Solo *(8)* *sò- get-*

Pauke *tr* *f* *dim.*

Kl.sp. *pp* *tr* *mf* *f*

Cymb. L.tr. *tr* *pp* *f*

S.tr. *pp* *tr* *f*



40

Picc. *p*

Fl. *p* 1. solo *p*

Ob. *p*

Fag. *p*

E♭kl. *ppp* *p* 3

B♭kl. *ppp* Solo *p*

B.kl. *ppp* *pp*

Knt. *pp*

Tpt. *pp*

Hr. *pp*

Euph. *pp*

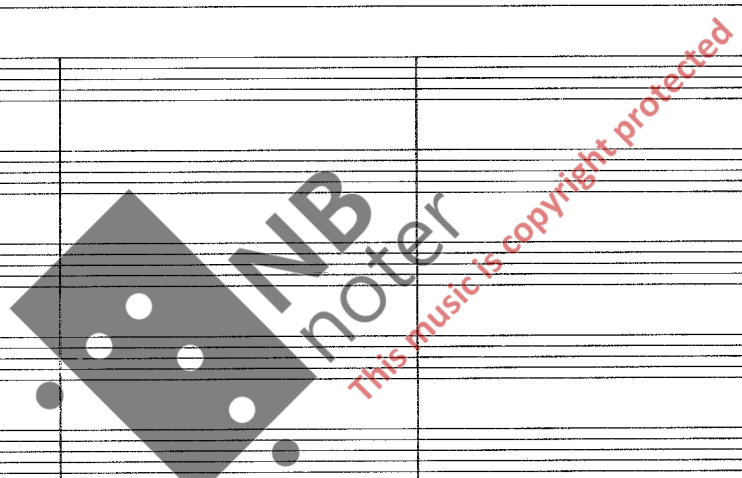
Tub. *pp*

Str.b. *pp*

Solo *f*
 (8) *mf* Da er det all - - tid han - di di, ei kjær - - - - leiks hand

Pauke *ppp*

Kl.sp. *p* *pp* *pp* *pp*



Picc. *f* *mf* *p*

Fl. *f* *fp* *pp* *fp* *pp*

Ob. *f* *pp*

Fag. *f* *pp*

E♭kl. *f* *mf* *p*

B♭kl. *tutti mp* *f* *p* *solo* *p*

B.kl. *mp* *f* *p*

A.sax *mp* *f* *pp* *p*

T.sax *mp* *f* *p*

B.sax *f* *mf* *p*

Knt. *mp* *f* *p*

Tpt. *mp* *f* *p*

Hr. *a2* *f* *mf* *mp* *pp*

Tbn. *mp* *pp*

Euph. *a2* *f* *mf* *mp* *pp*

Tub. *f* *mf* *mp* *pp*

Str.b. *f* *mf* *mp* *pp*

Solo *mf* ei kjær - - - leiks hand, ei

Pauke *mp* *pp*

kl.sp. *mf* *pp*

L.tr. *f* *mf* *ppp*

S.tr. *p* *ppp*

50

Picc. *p*

Fl. *f*

B.kl. *f*

B.kl. *f*

Tbn. *pp*

Euph. *pp*

Tub. *pp*

Str.b. *pp*

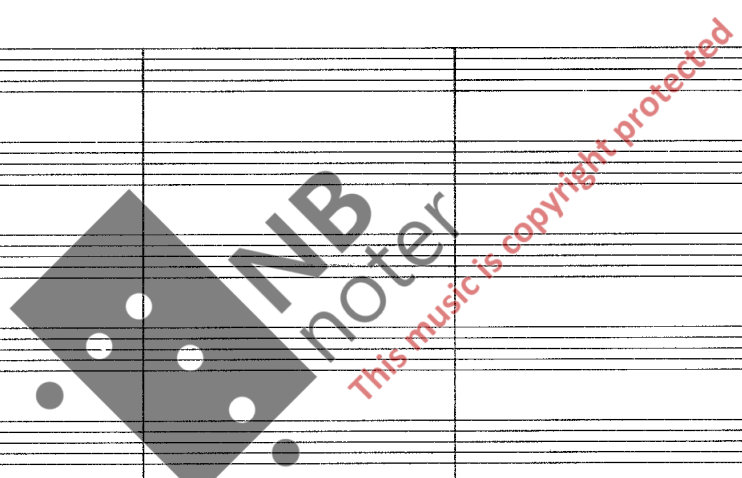
Solo *p*

(8) kjær - - - leiks hand som held meg att og ber - - gar i - frå fall

Pauke *p*

Kl.sp. *p*

S.tr. *ppp*



Picc. *p*

Fl. *f* *1. solo* *p* *mp*

B^bkl. *p* *solo* *mp*

B.kl. *p*

Tbn. *pp* *ppp* *p*

Euph. *pp* *ppp* *p*

Tuba *pp* *ppp*

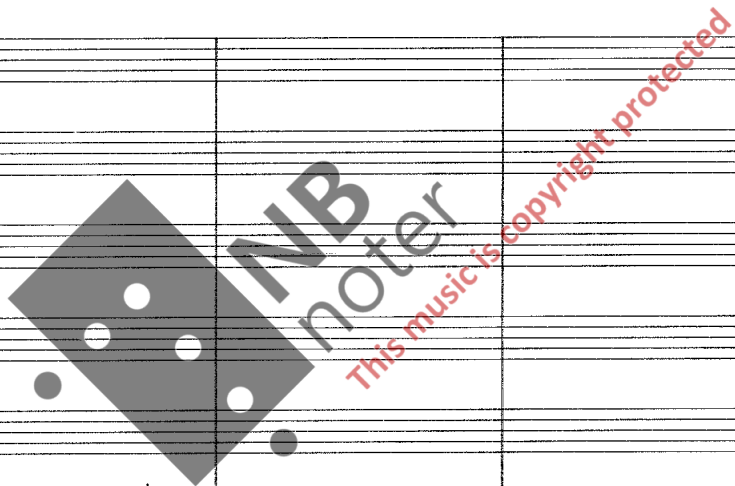
Str. b. *ppp*

Solo (8) *i - - frä fall*

Paukc. *p*

Kl.sp. *p*

S.tr. *tr* *ppp*



60 poco a poco accel.

Handwritten musical score for a symphony orchestra, page 13. The score is in 4/4 time and features a key signature of three flats (B-flat major or D-flat minor). The tempo is marked "poco a poco accel." at the beginning and bottom of the page.

Instrumentation and Dynamics:

- Flute (Fl.):** Starts with a *mf* dynamic.
- Fagot (Fgt.):** Starts with a *mp* dynamic, increasing to *f*.
- Woodwinds (B.kl., B.kl., A.sax., T.sax., B.sax.):**
 - B.kl. (Bass Clarinet):** Starts with *mf*, includes a *tutti* section with *cresc.* markings.
 - A.sax. (Alto Saxophone):** Starts with *mf*, includes a *tutti* section with *cresc.* markings.
 - T.sax. (Tenor Saxophone):** Starts with *mf*, includes a *tutti* section with *cresc.* markings.
 - B.sax. (Baritone Saxophone):** Starts with *mf*, includes a *tutti* section with *cresc.* markings.
- Brass (Knt., Tpt., Hrn., Tbn., Euph., Tub., Str.b.):**
 - Knt. (Trumpet):** Starts with *mp*, includes a *tutti* section with *cresc.* markings.
 - Tpt. (Trumpet):** Starts with *mp*, includes a *tutti* section with *cresc.* markings.
 - Hrn. (Horn):** Starts with *mp*, includes a *tutti* section with *cresc.* markings.
 - Tbn. (Tuba):** Starts with *mf*, includes a *tutti* section with *cresc.* markings.
 - Euph. (Euphonium):** Starts with *mp*, includes a *tutti* section with *cresc.* markings.
 - Tub. (Tuba):** Starts with *mp*, includes a *tutti* section with *cresc.* markings.
 - Str.b. (Stricker Bass):** Starts with *mf*, includes a *tutti* section with *cresc.* markings.
- Other Instruments:**
 - Pauke (Cymbal):** Starts with *mf*.
 - L.tr. (Lyra):** Starts with *pp*, includes a *tutti* section with *cresc.* markings.
 - S.tr. (Scheitel):** Starts with *mf*.

The score includes various musical notations such as *tutti*, *cresc.*, and *mf* throughout. A large watermark "NB noter" is visible across the middle of the page.

Picc. *mp* *p*

Fl. *mf* *p* *pp* *sol*

Ob. *pp*

Fgt. *ppp*

E♭kl. *dim.* *mf* *p* *pp* *Solo*

B♭kl. *dim.* *p* *pp* *Solo*

B.kl. *pp* *pp*

A.sax *dim.* *p*

T.sax *dim.* *p*

B.sax *mp*

Knt. *pp*

Tpt. *pp*

Hrn. *ppp* *ppp*

Tbn. *mf* *pp*

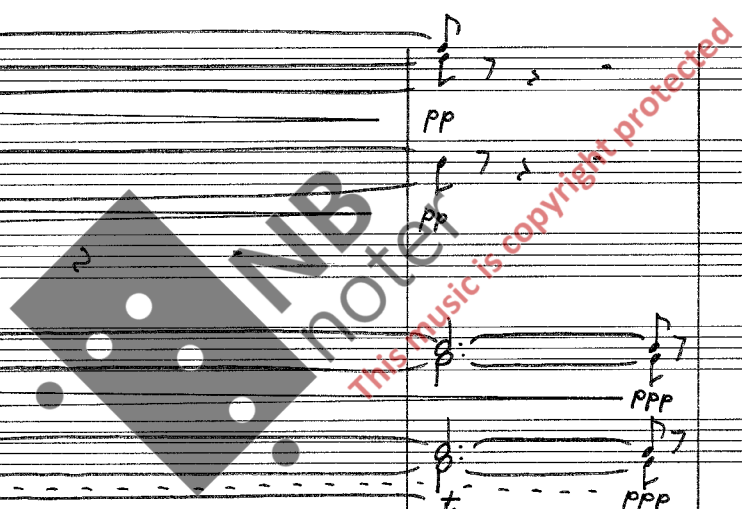
Euph. *mf* *pp*

Tub. *pp*

Str.b. *pp*

Solo *mp* *♩ = 88*
 (8) Eg kvis-krar til stjer-no-ne nam-net ditt og

Kl.sp. *pp* Triangel *pp*



70

Picc. *pp* *mp*

Fl. *pp* *mp*

Ob. *pp* *mp*

Fgt. *mp*

E^bkl. *p* *mp* *tutti*

B^bkl. *mp* *mf* *tutti* *mf*

B.kl. *mp*

Tbn. *pp* *mp*

Euph. *mp*

Tub. *mp*

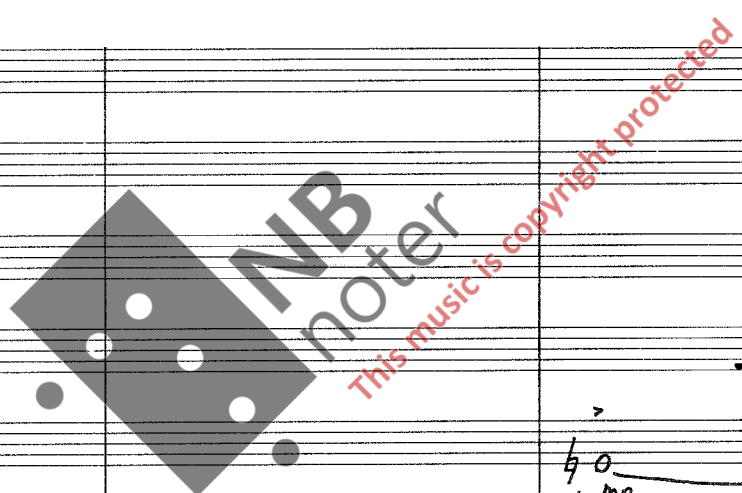
Str.b. *mp*

Solo (8) him-len blir fylt av min kjær-leik _____.

Pancke *pp* *mp*

Kl.sp. *pp* *pp* *pp* *pp* *p*

Tri. L.tr. *pp* *pp* *pp* *pp* *p*



Fl. *tutti* *a2* *mf*

Fgt. *f*

E♭kl. *mf*

B♭kl. *cresc.* *f*

B♭kl. *mf* *cresc.* *f*

B♭kl. *mf* *cresc.* *f*

A.sax *a2* *mf* *cresc.* *f*

T.sax *mf* *cresc.* *f*

B.sax *mf* *f*

Knt. *a2* *mp* *f*

Tpt. *mp* *f*

Hrn. *mp* *f*

Tbn. *mf*

Euph. *mp* *f*

Tub. *cresc.* *f*

Str.b. *cresc.* *f*

L.tr. *tr* *p* *mp* *p* *f* *cymbel* *f*

S.tr. *mf*

75 *mp* *p*

Picc. *p*

Fl. *sol.* *pp*

Ob. *p* *pp*

Fgt. *pp*

E♭kl. *dim.* *pp*

B♭kl. *sol.* *pp*

B.kl. *p*

A.sax. *dim.* *pp*

T.sax. *dim.* *p*

B.sax. *mp*

Knt. *pp*

Tpt. *pp*

Tbn. *pp*

Euph. *pp*

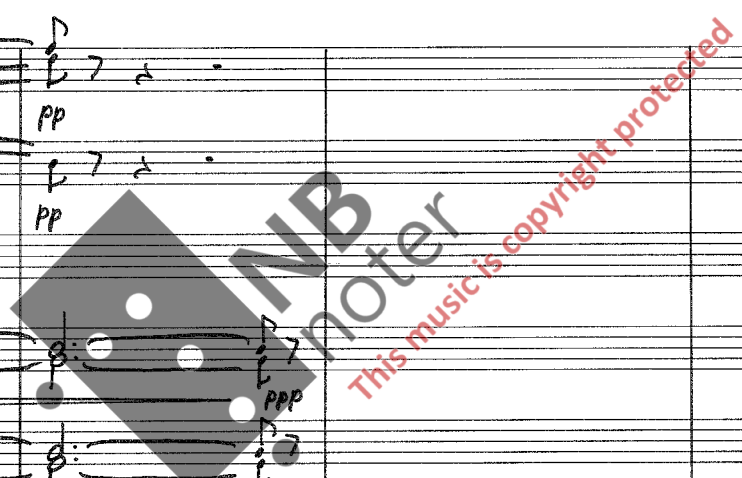
Tub. *pp*

Str.b. *pp*

Solo *mp* Eg kvis-krar til jor -- di um hjar-ta mitt og jord-krin-gen

Kl.sp. *pp* Triangel

Tri. *pp*



Fl. *p* *mp* *f* *mf*

Ob.

Fgt. *p* *mp* *f* *mf*

B.kl. *tutti* *f* *mf*

B.kl. *p* *mf* *f* *p*

B.kl. *p* *mf* *f* *p*

A.sax *a2* *mf* *f*

T.sax *mf* *f*

B.sax *mf* *f*

Knt. *mp* *f* *mf*

Tpt. *mp* *f* *mf*

Hn. *mp* *f* *dim.*

Hn. *mp* *f* *dim.*

Tbn. *mf* *f* *mf dim.*

Euph. *mf* *f* *mf*

Tub. *mf* *f* *mf*

Strb. *mp* *f* *mf*

Solo *mf* Det
 (8) syng um din nær-leik.

Pauke *tr*

Kl.sp. *tr*

Tri. *mp* *mf* *mp*

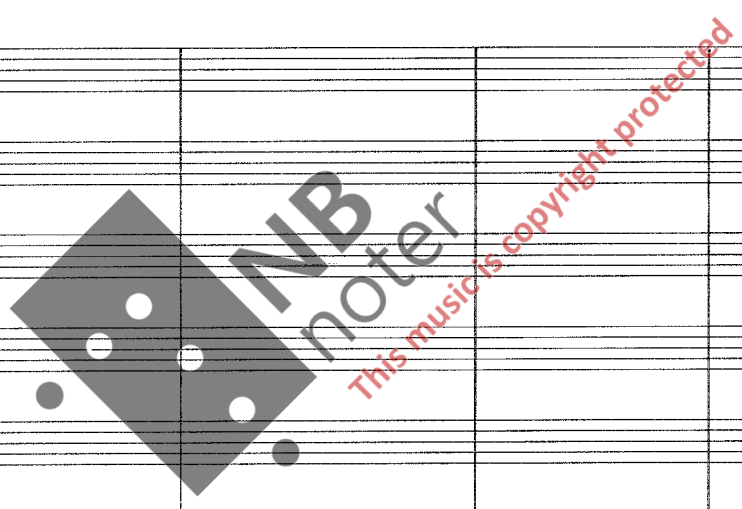
L.tr. *mp* *mf* *mp*

S.tr. *mf* *mf*

Handwritten musical score for a symphony orchestra and soloist. The score is written in a key signature of three flats (B-flat major or D-flat minor) and a 4/4 time signature. The instruments and parts include:

- Picc.** Piccolo
- Fl.** Flute
- B.kl.** B-flat Clarinet
- B.kl.** Bass Clarinet
- A.sax.** Alto Saxophone
- Tpt.** Trumpet
- Hrn.** Horn
- Tbn.** Trombone
- Euph.** Euphonium
- Tub.** Tuba
- Str.b.** String Bass
- Solo** Soloist (Vocalist)
- Pauke** Snare Drum
- Kl.sp.** Cymbals
- Tri. L.tr.** Triangle

The score features various dynamics such as *p* (piano), *pp* (pianissimo), *fp* (fortissimo), and *ppp* (pianississimo). It includes performance instructions like "Solo", "l. solo", and "tr" (trill). A circled number "90" is present in the upper right section. The soloist part includes the lyrics: "(8) su - sar i røp - de - ne in - ni meg, det liv - nar ei u - sagd sæ - - - le".



Picc. *pp*

Fl. *pp*

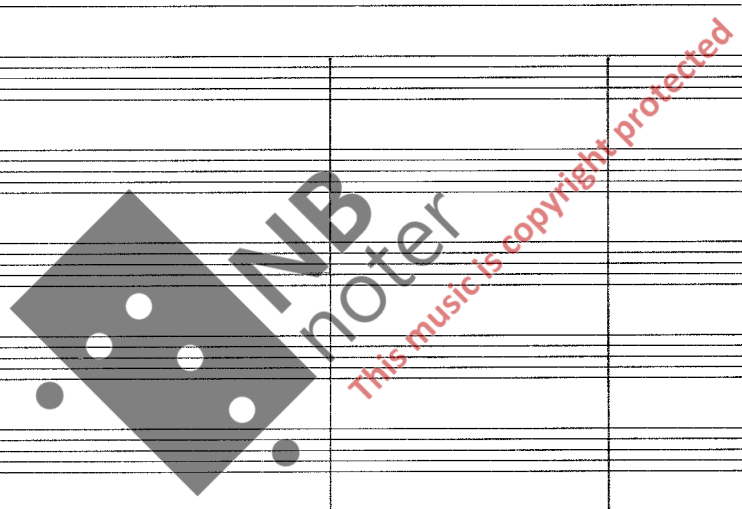
fp *rit.* *ppp*

(95)

B.kl. *pp* *Solo* *fp* *ppp*

B.kl. *pp*

A.sax *mp* *tutti* *p* *pp*



Str.b. *mp* *pp*

Solo *rit.*

(8) , og jord-heims-kref-te-ne løy - - ser seg, så mol-di får munn og

Pauke *tr* *ppp*

Kl.sp. *p* *pp* *pp*

♩ = 52 (100)

Picc. *Soli* *mf* *p* *fp* *pp*

Fl. *Soli* *mf* *p* *fp* *pp*

E♭kl. *Solo* *fp* *tutti* *pp*

B♭kl. *Solo* *fp* *mf* *pp*

B.kl. *Solo* *fp* *mf* *pp*

A.sax *p* *mf* *pp*

Knt. *fp* *fp*

Tpt. *fp* *fp*

Hrn. *p* *mf* *p*

Tbn. *p* *p*

Tub. *Solo* *p*

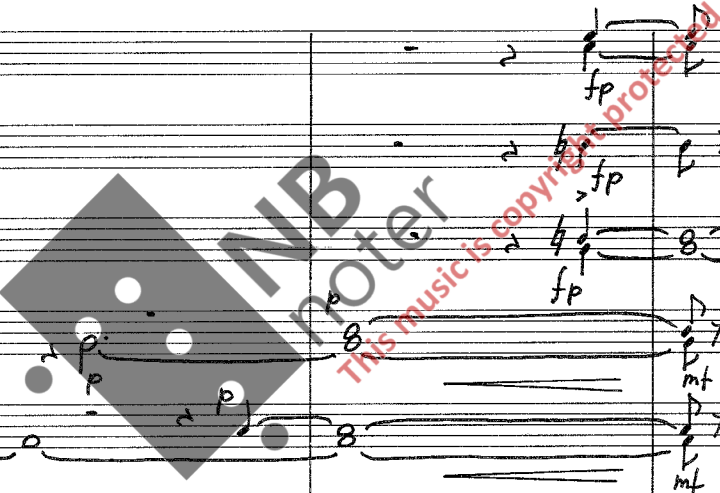
Str.b. *p*

♩ = 52

Solo *(8)* *ma-le*

Panlee *pp* *mp* *p*

Tri. *pp* *cymb.* *mf* *p*



Fl. *az*
p

B.kl. *tutti* *pp*

B.kl. *tutti* *pp*

B.kl. *pp*

Knt. *pp*

Tpt. *pp*

Hr. *pp*

Tbn. *pp*

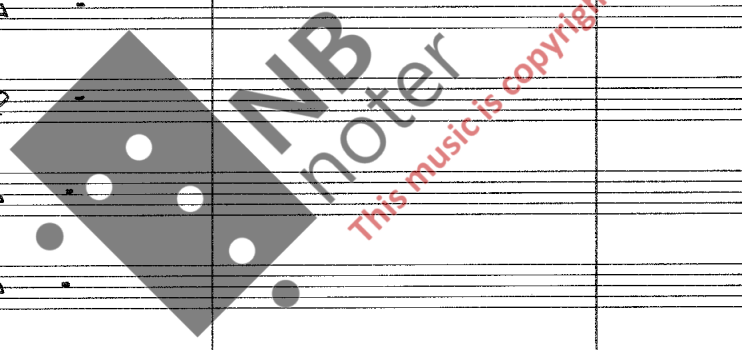
Tub. *pp*

Str.b. *pp* *pizz.*

Solo *dolce*
mf Å, um kvart steg för-de meg næ-ra-re deg! At vi en-no ein

Pauke *pp*

Cymb. *cymb.* *pp*



110

Picc. *f*

Fl. *f* *a2*

Ob. *f*

Fgt. *mp* *f*

E♭kl. *p* *f*

B♭kl. *f*

B.kl. *mf* *a2*

A.sax *f*

T.sax *f*

B.sax *f*

Knt. *mf*

Tpt. *mf* *a2* *f*

Hr. *mf*

Tbn. *mf* *a2*

Euph. *f*

Tub. *f*

Str.b. *arco* *f*

Solo (8) gong kunne mφ-- tast.

Paulce *f* *tramm*

Kl.sp. *f*

Cymb. (Cymb.) *tramm*

L.tr. (L.tr.) *p* *f* *mf* *f*

S.tr. *mf*

Picc. *f*

Fl. *f* *p* *pp* *p espr.* *1. solo*

Ob. *p* *pp*

Fag. *pp*

E♭kl. *f* *pp*

B♭kl. *pp* *Soli* *Solo*

B.kl. *pp*

A.sax *pp*

T.sax *mp*

B.sax *p*

Knt. *f* *pp*

Tpt. *f* *pp*

Hn. *f* *pp*

Tbn. *f* *pp*

Euph. *f* *pp*

Tub. *f* *pp*

Str.b. *f* *pp*

Solo *mf* Um alt som eg gjør --

Pauke *pp*

Kl.sp. *f* *tr*

Gymb. *f* *tr*

L.tr. *f* *mf* *f* *mf* *ppp* *pp*

S.tr. *p*

Picc. *muta in flauto* (fl. III) (125)

Fl. *Soli p*

Fgt. *pp* *ppp*

B^bkl. *Solo p*

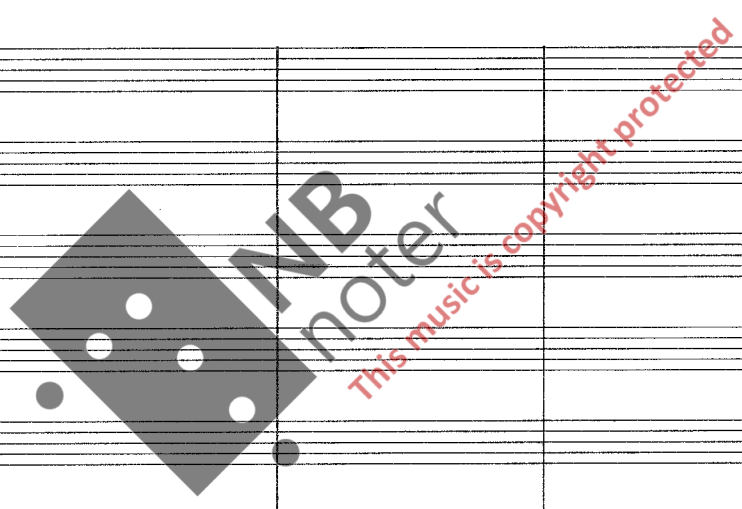
B.kl.

Str. b.

Solo (8) de kunne sy-ne deg kor in-der-leg du var med i det - all - - - tid - - - .

Pauke *tr* *ppp*

Cymb. *pp* *pp* *pp*



Fl. 3.

Fl.

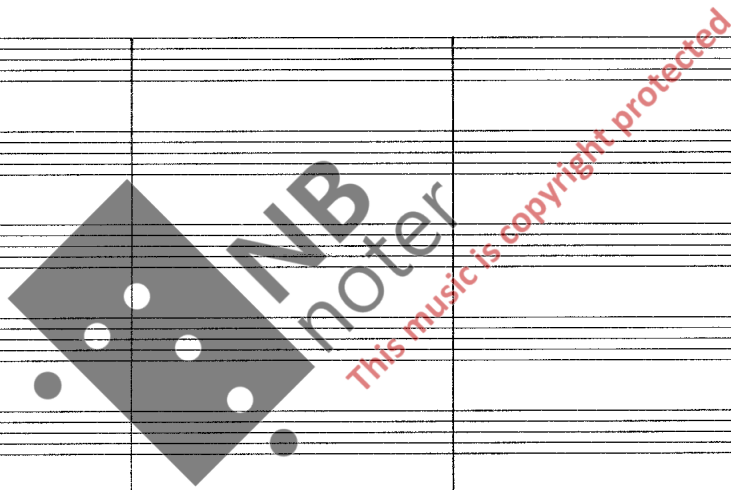
a2 tutti
p

E♭kl.

B♭kl.

B.kl.

p
tutti
pp



Str. b.

pizz.

Solo

(8)

mf Å, um kvart ord eg let fal le _____, kunne fø-re oss næ-rare inn til kvar-

Pauke

pp

Fl. *p* *mf* *p* *a2* *mp*

Ob. *p* *mf* *p*

E♭kl. *mf* *p*

B♭kl. *mf* *p*

B.kl. *mf* *p*

A.sax *mp* *l.solo*

Knt. *cup mute* *fp* *pp*

Tpt. *cup mute* *fp* *pp*

Hrn. *cup mute* *fp* *pp*

Tbn. *cup mute* *fp* *pp*

Tub. *straight mute* *sol*

Str.b. *arco* *mf* *fp* *pp* *pizz.*

Solo *f* *and- - re. Alt vondt ve - ra som det al-dri had-de vo - - - - re*

Pauke *tr* *mp*

Cymb. L.tr. *tr* *pp* *mf* *mp* *p* *p*

Picc. *p espr.*

Fl. *p* Solo *p*

B^bKl. *pp* Solo *pp* Solo *pp* Solo

B.kl. *pp* Solo *pp*

A.sax *pp*

Knt. *ppp*

Tpt. *ppp*

Hrn. *ppp*

Tbn. *ppp* soli (cup mute) *pp* solo (cup mute) *pp*

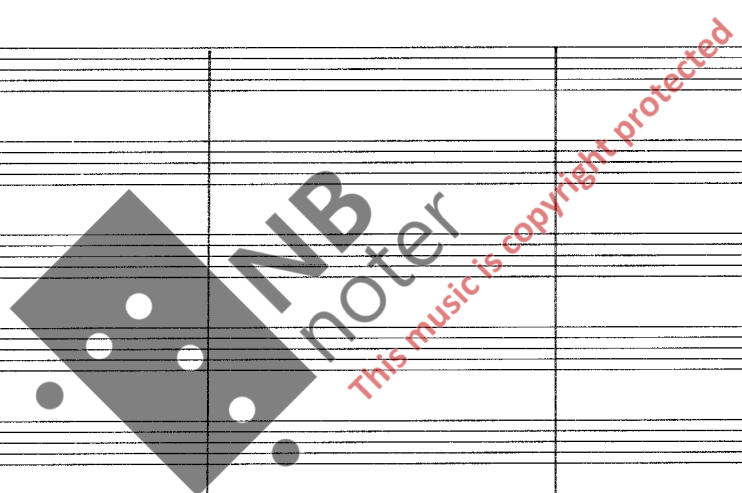
Tub. *ppp*

Str.b. *pp*

Solo (8) *mf* Alt godt ve - ra _____ Som um det all - - tid var _____, Som um det all - tid

Pauke *pp*

Kl.sp. *pp*



(145) rit. - - - - -

Picc. *p* *ppp*

Fl. *p* *ppp*

B^bkl. *ppp*

B.kl. *ppp*

Tbn. *ppp*

Str.b. *arco*

Solo (8) var *p*, all - - - - tid var *p*

rit. - - - - -

Pauke *pp*

Kl.sp. *pp*

