

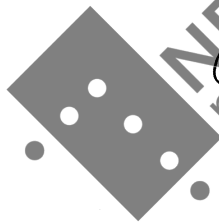
På bestilling fra Vest-Agder
fylkeskommune, kulturseksjonen
1997

L O V S A N G

av Egil Kapstad, 1997

(kor, sangsolist, klaver)

(Folketonen "kvar skal eg
ver av" er fra Åseral)



NB
noter

This music is copyright-protected



A)

PROSESJON

(koret oppstilt : 2 greader)

KOR { I à 10
II à 10

à 1 Triangel mp ca. 5" ca. 5" Tacet ca. 5"

(Går sakte mot alteret)

KOR { I
II

Triangel adlib. (stopp) midveis à 1 Crotales (A¹) mt

Triangel adlib. (attacca)

Kanon

(Nynnes) ①

KOR

KOR

KOR

KOR

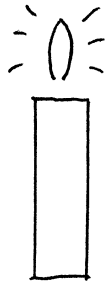
KOR

(attacca,

(koret fortsetter - sakte mot alteret) (ark 3)

KOR { I Triangel $\frac{x!}{adlib.}$ — $x!$ — $x!$ (Stopper ved trappen)
 II Triangel — $x!$ $\frac{x!}{adlib.}$ $x!$ $x!$ — $\frac{ca. 5''}{x!}$ }

(attacca)



(koret plasserer seg)

(Lyset tenes av sangsolist)

NB
noter

This music is copyright protected

B)

Leses :

Adlib.

kvar | skal eg vel av når | trengs- le- ne stig som eit

mp

stor- man- de hav og | tvi- len og von- løy- sa

tren- gjer seg inn og | Legg seg så tungt o- ver

tan- kar og sinn når | jor- di kan gje- va meg

ber- re ei grav, kvar | skal eg vel av? Kvar

skal eg vel av? | crotales

A1

mf dim p

(attacca)

c)

(Longa pausa) (hviskes)

I
KOR
II

a-
p

vel av

vel av

vel av

vel av

a- (hviskes)
p

vel av

vel av

vel av

vel av

(2 fra hver gruppe hvisker)

(Longa pausa = resten av Koret holder tonen A til hviskingen er over)



D) Adlib. Espressivo

dolce

Sang-
solist

Kvar skal eg vel av ?

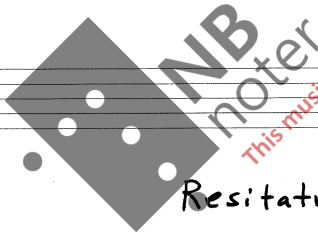
a-

(mp - mf)

I
KOR

II

Piano



Resitativo

Sang-
solist

Kvar finn eg vel fred når tan-ka-ne tyngjer og les-ser meg ned ?

cue:

I
KOR

kvar skal eg vel av ?
mf dim.

II

kvar skal eg vel av ?

Piano

mf dim.

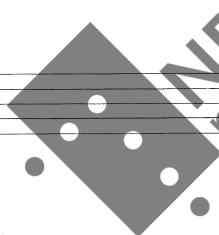
(resitativo)

Sang-
solist

For frei-sting-ar of-te meg dø-ra og dreiv og syn-der og sor-ger meg så-ra og reiv,

KOR
I
II

Piano



NB
noter

This music is copyright protected

sang-
solist

Espressivo

se blod-fa-ret syn-te der fot-en min gjekk eg fred ik-kje fekk

KOR
I
II

Piano

dolce

Sang-solist
a-

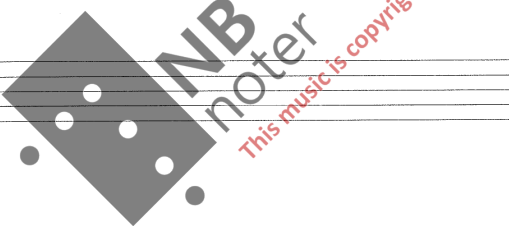
I
KOR
II

cue:

Eg fred ik- kie ferk
mf dim. p

Eg fred ik- kie ferk

Piano
mf dim. p



E)

Robig

Atempo, poco rubato

Piano

4

p poco cresc.

mp

poco cresc.

mf

Atempo

Espressivo, dolce, ad lib.

Sang-solista

KOR

Piano

4

5

Her-ren min Gud

mp cresc.

mf

Her-ren min Gud

mp cresc.

mf

mp cresc.

mf

mp cresc.

mf

Longa pausa

Longa pausa

Longa pausa

Longa pausa

Longa pausa

när ber-re mi själ kun-ne ri-in-na sitt slag

6 *Atempo* *Espressivo, dolce, ad lib.*

Sang-solist
Her-ren min Gud
og vo-ne-ne vis-na som blo-o-mar og høy

KOR
Her-ren min Gud
Her-ren min Gud

Piano
mp cresc. mf

Longa pausa

8 *Atempo* *Espressivo, dolce, ad lib.*

Sang-solist
og stå på si vakt til min døy-an-de da - g

KOR
Her-ren min Gud
Her-ren min Gud

Piano
mp cresc. mf

Longa pausa



10 *A tempo*

11 *Espressivo, dolce, ad lib.*

Sang-solist
 da får eg mi kru-ne og ski-nan-de skru-d

KOR
 Her-ren min Gud
 Her-ren min Gud

Piano
 mp cresc. mf

longa pausa



F

Piano, solo Rubato

Dm7 Em7 FΔ G13 Em7 A9/4 - 3 Dm7 Em7 FΔ G13
 Em7 Dm11 CΔ A7#9 Dm9 E7#9 Am9 B7#9 E7#5 F+ Am
 D13 Ab13 G13 Db9#5 Gm9 Db9#5 C9 F#13b9 FΔ B7b5 BbΔ E7#9 Am9
 B7#9 E7#5 F+ Am

(attacca)

Atempo, solo ad lib.

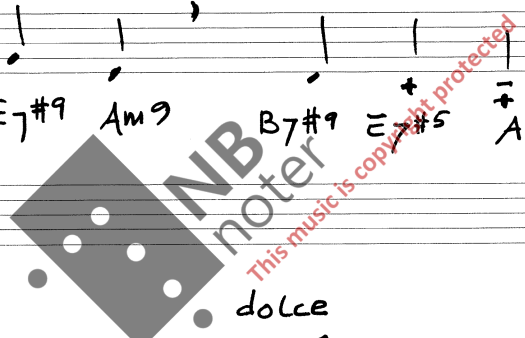
3x

Am / / /	/ / /	/ / /	A7 / / /	Dm / / /	/ / /
5 - #5	6 - 7	5 - #5	6 -	5 - 7	Δ - 7

Am / / /	Am / Gm /	/ / / /	/ / / /	Am / / /	/ / / / :
		B7#9	E7#9		B ϕ E7
5 - #5	6-7-7-9				(E9/4) :

Rubato

A7#9 Dm9 E7#9 Am9 B7#9 E7#9 Am



F) *Espressivo* *dolce*

Sang-solist

Lat drau-ma-ne døy a -

mf

Rolig

Sang-solist

av Her-ren min Gud

mf

KOR

av Her-ren min Gud

mf

av Her-ren min Gud

Piano

mp

Sang-solist

av Her-ren min

mp

Gud

(hvisking)

*) Senza ritmo, tutti soli, ad lib.

min Gud - - - min Gud - - -

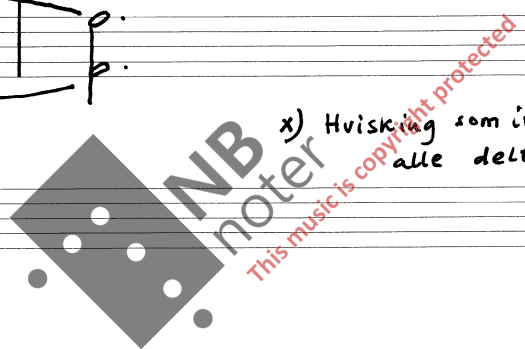
KOR

P (hvisking)

cresc.

min Gud - - - min Gud - - -

Piano



*) Hvisking som improvisasjon, fritt rytmisk, alle deltar, ca. 30" varighet

KOR

min Gud - - - min Gud - - -

min Gud - - - min Gud - - -

min Gud - - - min Gud - - -

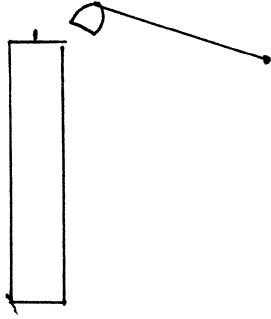
min Gud - - - min Gud - - -

ca. 30"

dim.

PPP

PROSESJON



(Lyset slukkes)
av sangsalist)

KOR

I Triangel ^{à 1} $\overset{\text{ca. 5''}}{\text{---}}$ $\overset{\text{mp}}{\text{---}}$ $\overset{\text{---}}{\text{---}}$

II Triangel ^{à 1} $\overset{\text{ca. 5''}}{\text{---}}$ $\overset{\text{mp}}{\text{---}}$ $\overset{\text{---}}{\text{---}}$ (attacca)

(Går sakte ut)
av kirken

KOR

I $\overset{\text{adlib.}}{\text{---}}$ $\overset{\text{---}}{\text{---}}$ $\overset{\text{---}}{\text{---}}$ $\overset{\text{---}}{\text{---}}$ $\overset{\text{---}}{\text{---}}$

II $\overset{\text{adlib.}}{\text{---}}$ $\overset{\text{---}}{\text{---}}$ $\overset{\text{---}}{\text{---}}$ $\overset{\text{---}}{\text{---}}$ $\overset{\text{---}}{\text{---}}$ (FINE)