

Magnar Åm 2022

arrangement av Sínikka Langelands  
song- og kantelekomposisjon  
til Jon Fosses dikt

# ro mitt hav

for kor SATB



NB  
noter

*This music is copyright protected*

Bestilt av Vokal Nord

durata: ca 4' 20"

# ro mitt hav

Jon Fosse

Sinikka Langeland

korarr.: Magnar Åm

♩ = c.54

Soprano

Alto 1

Alto 2

Tenor

Bass

*p*

*pp*

*pp*

0

0

0

4

S

A 1

A 2

T

B

*cresc.*

*cresc.*

*cresc.*

ro deg fram til sta-den der vi mø - tes der vi held vår jord

ba -

ba - o

7

S

A 1

A 2

T

B

*p*

*mp*

fram somsto-re eng - lar un-ga-ne ik-kje kan sjå Ro mitt hav Ro ditt lys

o ba - o

10

S

A 1

A 2

T

B

*cresc.*

*cresc.*

do do do do do

ro deg fram til nat - tas klår - leik der ein vind for - tel oss det som

do do

do do

13

S

A 1

A 2

T

B

do do ba

in - gen kan for - tel - je in - gen kan sei - e **f** Ro mitt hav

do ba

do ba

*mf*

*mf*

16

S

A 1

A 2

T

B

ba bi - a ba bi -

ro oss fram ro oss fram til der vår båt blir eit au - ge av

ba

*cresc.*

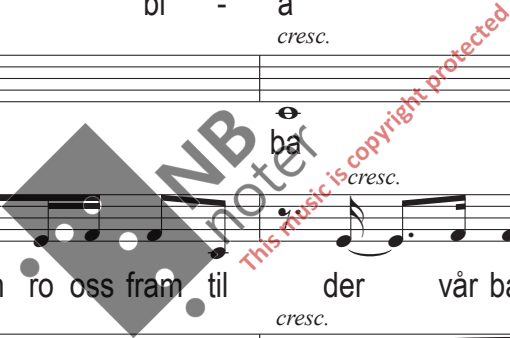
*cresc.*

*cresc.*

*cresc.*

*cresc.*

*cresc.*



19

S a ba ba ba ba ba ba ba

A1 ba ba ba ba

A2 vind og him-mel eit au-ge som ser den sto - re kros - sen som rei-ser seg

T ba ba ba ba

B ba ba ba

23 *ff*  $\text{♩} = c.66$

S *ff* ba bi - a ba bi - a ba ba-ba da ba bi -

A1 *ff* ba ba ba ba bi -

A2 *ff* opp frå ha - vet ø-ver him-me-len ein skjult kross dir - rar frå jor - da

T *ff* ba ba ba ba bi -

B *ff* ba ba ba ba bi -

This music is copyright protected

27  $\text{♩} = \text{c.63}$

S a ba-ba da ba

A1 a bi - a

A2 og opp - o - ver i<sup>3</sup> him - me - len

T a bi - a

B a bi - a

*dim.* *p* *dim.* *p* *dim.* *p*

32

S da ba bi - a ba

A1 ba

A2 *mp* vend mot men - nes - ka der dei er på jor - da si på ve - ga - ne i ga - te - ne i

T ba

B ba

*dim.* *dim.* *dim.* *dim.* *dim.* *dim.*

35

S da - - - i - a - - - i - a *pp*

A1 da *pp*

A2 *3* hu-sa si-ne der dei vi-ser seg og løy-ner seg der dei ik-kje ser der dei ber-re ein gong *p*

T *pp*

B *pp*

38

S *cresc.* ba da *f* ha -   
 *♩ = c.66*

A1 *cresc.* da *f* ha -

A2 *cresc.* ser at bå - tar at veg-ger og gam - le hus at kjær - leik har *f*

T *cresc.* da *f* ha

B *cresc.* da ha

42

S *cresc.*  
- - i - a - i - a-ba da

A1 *cresc.*  
i - a - i - a-ba da

A2 *cresc.*  
i seg ly - den av bøl - gjer som ei sam-ling ein veg der men-nes-kas

T *cresc.*  
ha da

B *cresc.*  
ha

46  $\text{♩} = \text{c.63}$  *ff*

S *ff*  
ha ha - i-a - i-a - i-a - i-a - da bi -

A1 *ff*  
ha ha ha

A2 *ff*  
lys ror sin båt inn - o - ver der skug-ga-ne lèt oss ve-

T *ff*  
ha ha ha

B *ff*  
ha ha ha



50

S *dim.*  
a da ba da bi - a ba da - i - a - i -

A1 *dim.*  
ha - i - a - i - a ba da da bi - a ba da

A2 *dim.* **f**  
- re i ein stil - la - re mu - sikk

T *dim.*  
ha ha ba da bi - a ba da bi -

B *dim.*  
ha ha

56 **p** *dim.* **ppp**

S **p** *dim.* **ppp**  
a

A1 **p** *dim.* **ppp**  
ha

A2

T **p** *dim.* **ppp**

B **p** *dim.* **ppp**

